

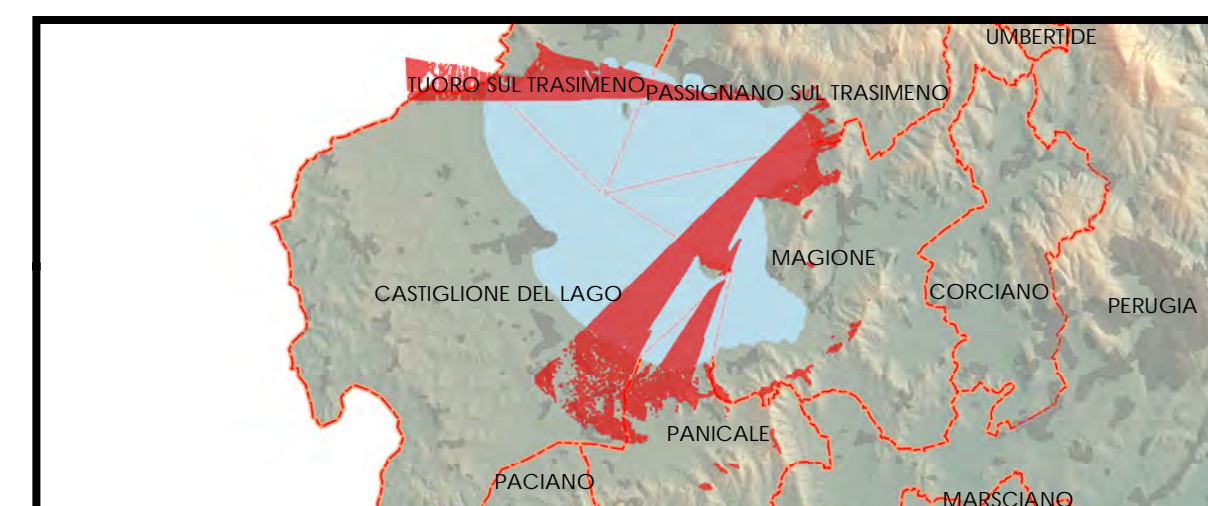
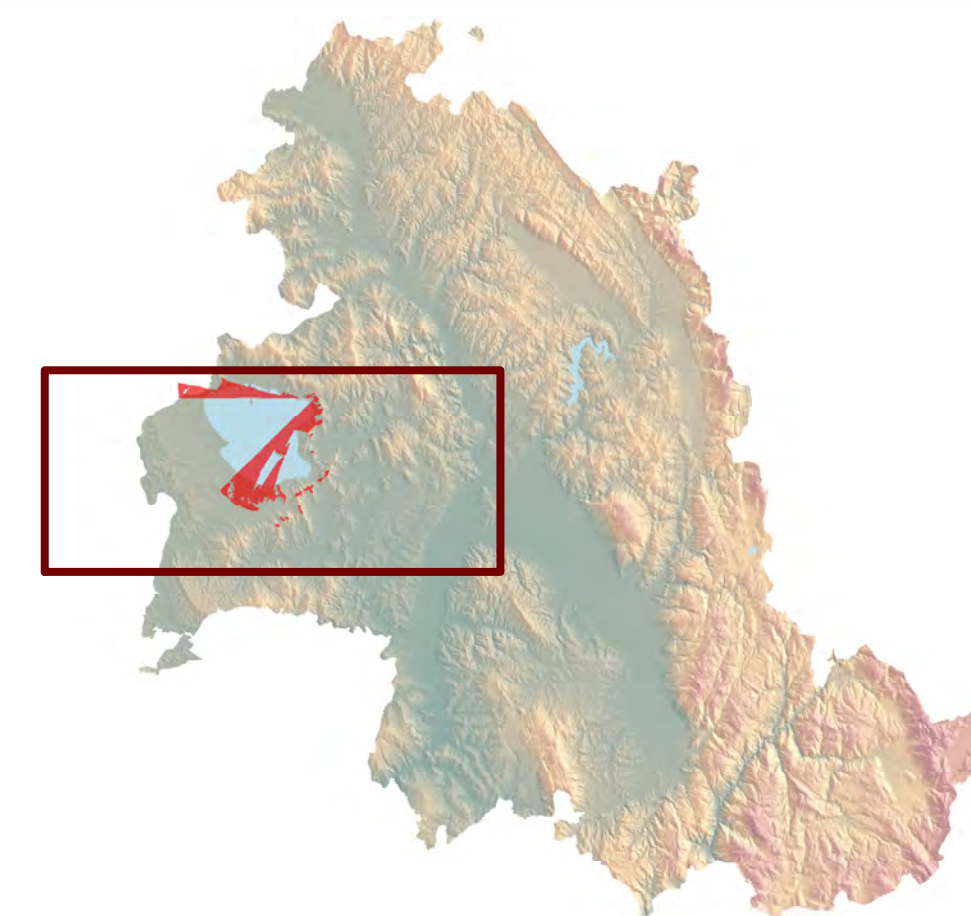


PROVINCIA DI PERUGIA

Servizio Progettazione viaria, Pianificazione, Espropri, Demanio
Ufficio Territorio e Pianificazione

AMBITI INTERESSATI DAI CONI VISUALI CLASSIFICATI IN "CONSERVAZIONE" E "CONSERVAZIONE PARZIALE"

(vedi AA.VV. "Il belvedere tra memoria e attualità - per una tutela attiva dell'immagine dell'Umbria" - Provincia di Perugia, ed. grafica Salvi - 2003)



LEGENDA

LIMITI AMMINISTRATIVI COMUNALI

3 - Il Lago Trasimeno dalla strada di Castel Rigone (rif. scheda 14, pg.390)

0 0,75 1,5 3 4,5 Km

