

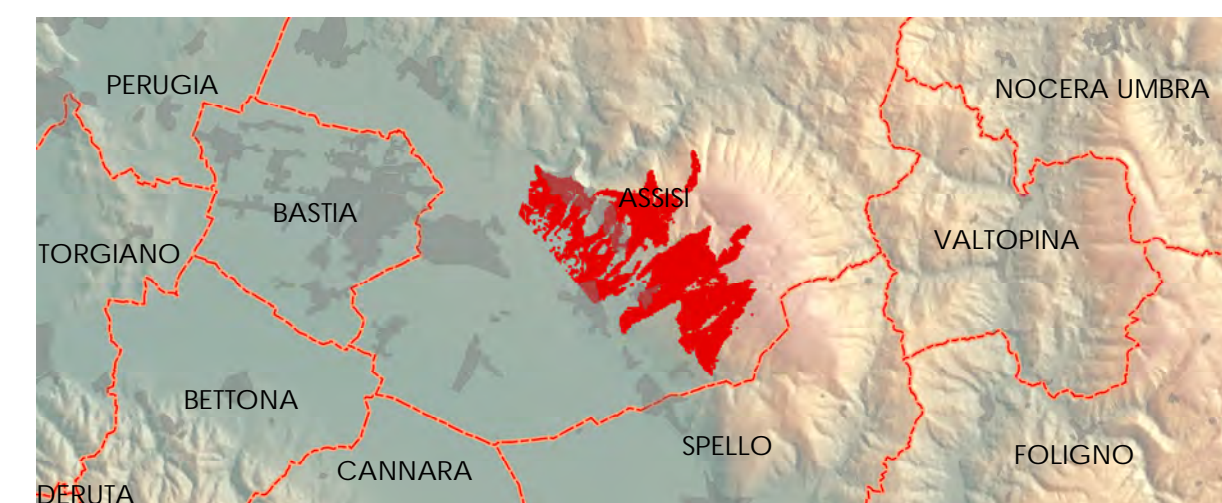
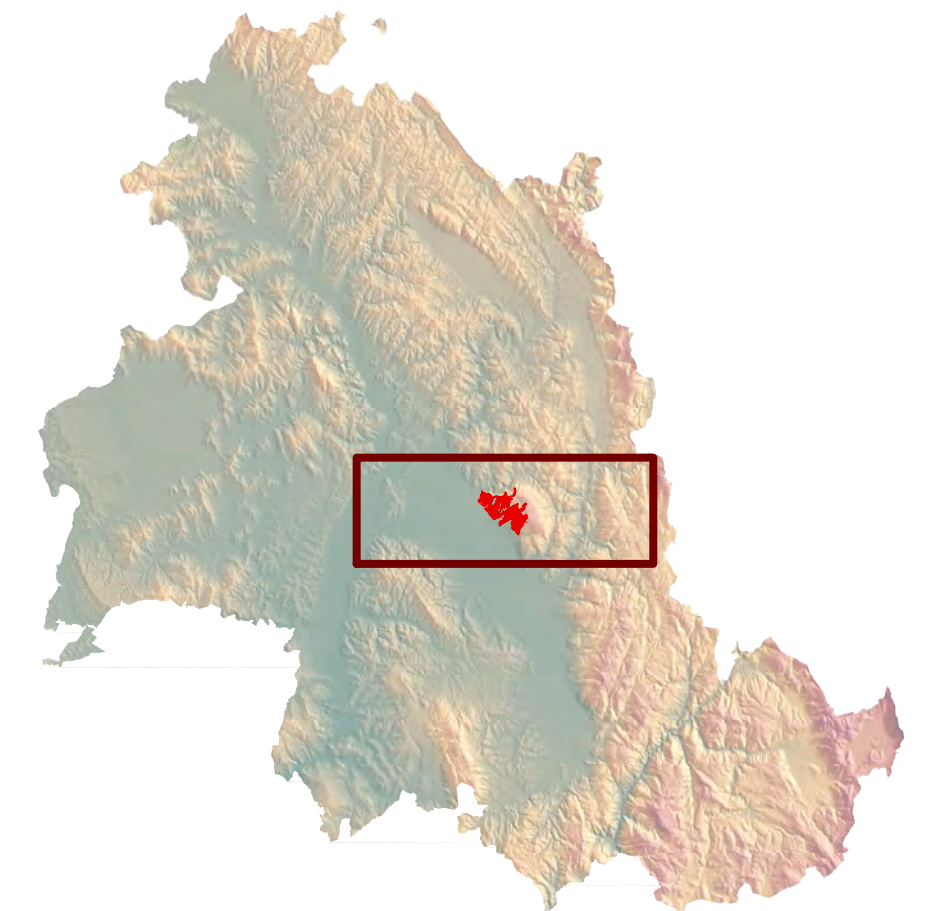


# PROVINCIA DI PERUGIA



Servizio Progettazione viaria, Pianificazione, Espropri, Demanio  
Ufficio Territorio e Pianificazione

## AMBITI INTERESSATI DAI CONI VISUALI CLASSIFICATI IN "CONSERVAZIONE" E "CONSERVAZIONE PARZIALE"

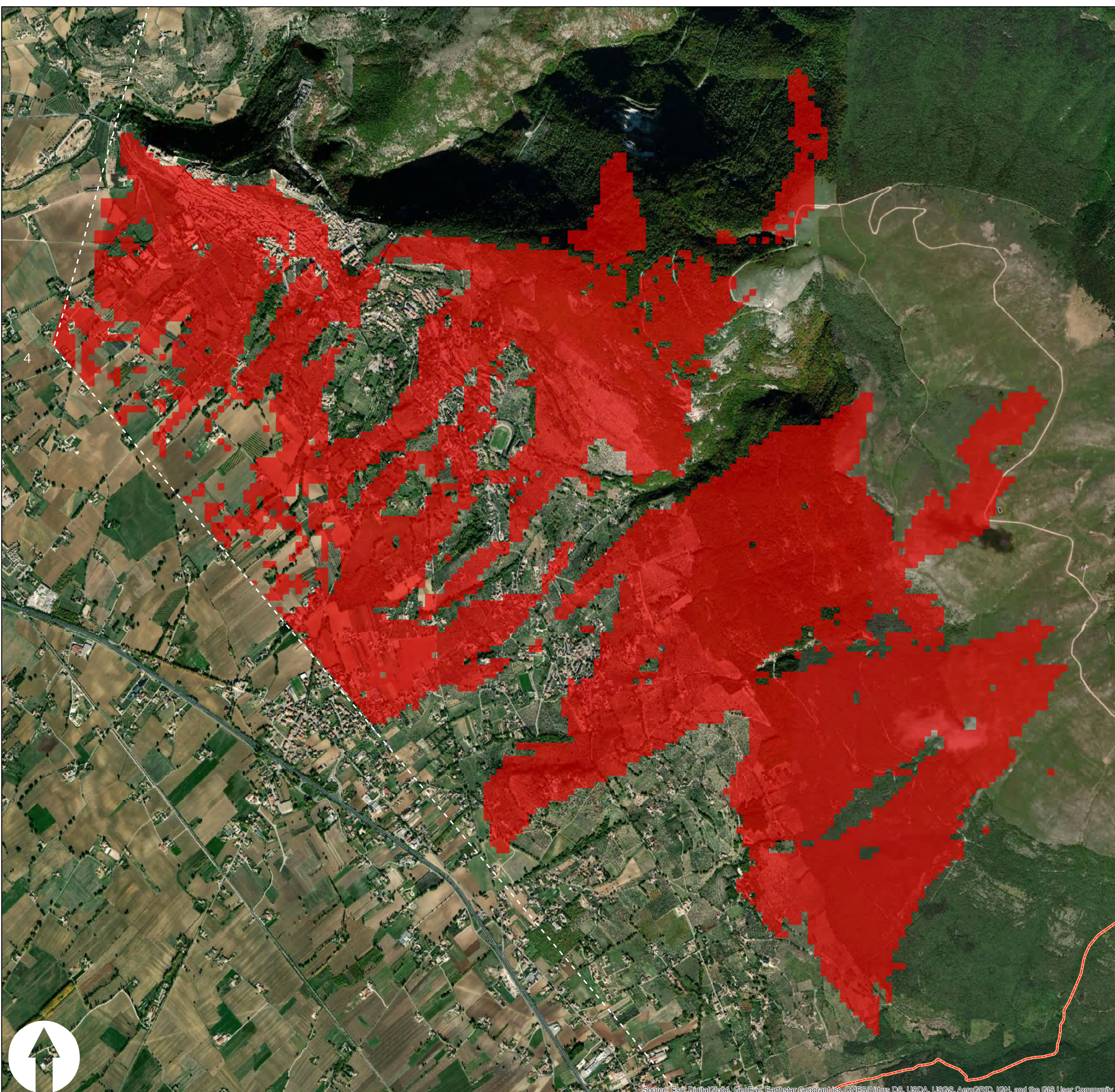
(vedi AA.VV. "Il belvedere tra memoria e attualità - per una tutela attiva dell'immagine dell'Umbria" - Provincia di Perugia, ed. grafica Salvi - 2003)



### LEGENDA

-  4 - Assisi da Sud-Ovest (rif. scheda 8 - pg.330)
-  LIMITI AMMINISTRATIVI COMUNALI

0 0,275 0,55 1,1 1,65 Km



Source: Esri, DigitalGlobe, GeoEye, Earthstar Geographics, CNES/Airbus DS, USDA, USGS, AeroGRID, IGN, and the GIS User Community