

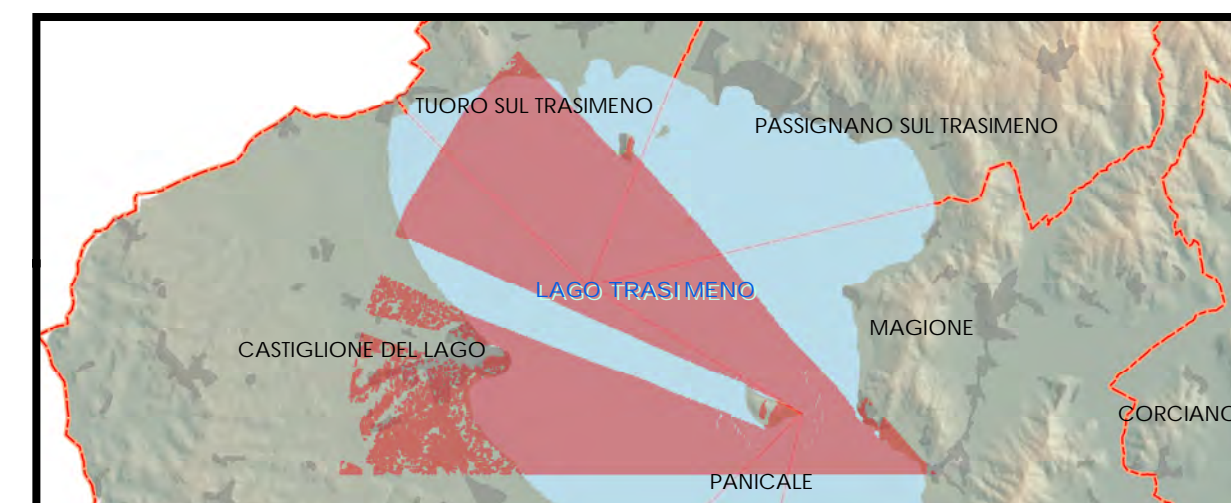
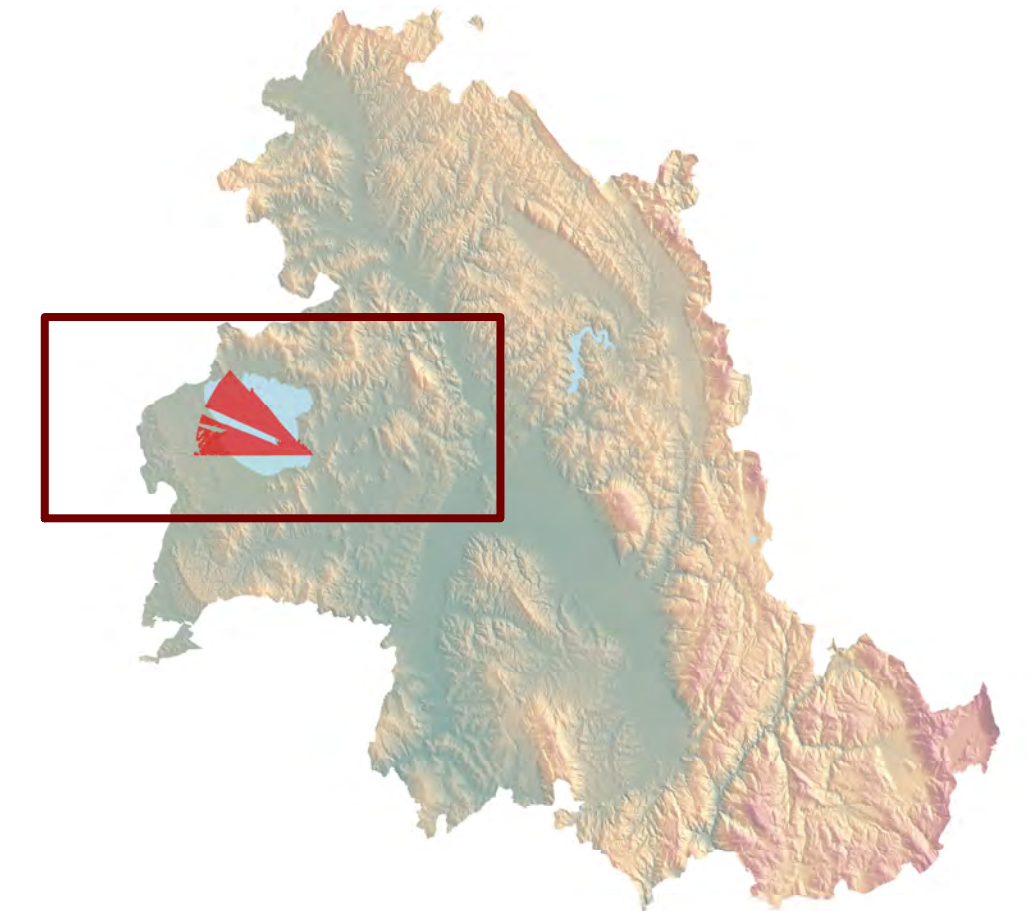


# PROVINCIA DI PERUGIA

Servizio Progettazione viaria, Pianificazione, Espropri, Demanio  
Ufficio Territorio e Pianificazione

## AMBITI INTERESSATI DAI CONI VISUALI CLASSIFICATI IN "CONSERVAZIONE" E "CONSERVAZIONE PARZIALE"

(vedi AA.VV. "Il belvedere tra memoria e attualità - per una tutela attiva dell'immagine dell'Umbria" - Provincia di Perugia, ed. grafica Salvi - 2003)



### LEGENDA

- LIMITI AMMINISTRATIVI COMUNALI
- 4 - Vista da San Savino (rif. scheda 17, pg.394)

0 0,75 1,5 3 4,5 Km

