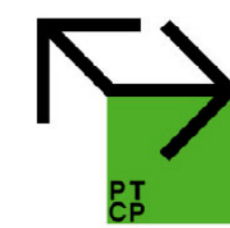




PROVINCIA DI PERUGIA

ASSESSORATO ALLA PIANIFICAZIONE TERRITORIALE ED INFRASTRUTTURE VIARIE
AREA PIANIFICAZIONE TERRITORIALE ED INFRASTRUTTURE VIARIE
SERVIZIO PIANO TERRITORIALE DI COORDINAMENTO PROVINCIALE



Piano Territoriale di Coordinamento Provinciale ADEGUAMENTO AL PUT (Lr. 27/2000)

Elaborato
A.1.1.2

CARTA DELLE FRANE E DELLA PROPENSIONE AI DISSESTI

Scala 1:200.000

- Progetto SCAI - centri instabili
- ✱ Progetto AVI - catalogo delle aree colpite da movimenti franosi
- movimenti franosi di dimensioni troppo ridotte per poter essere cartografate alla scala della carta

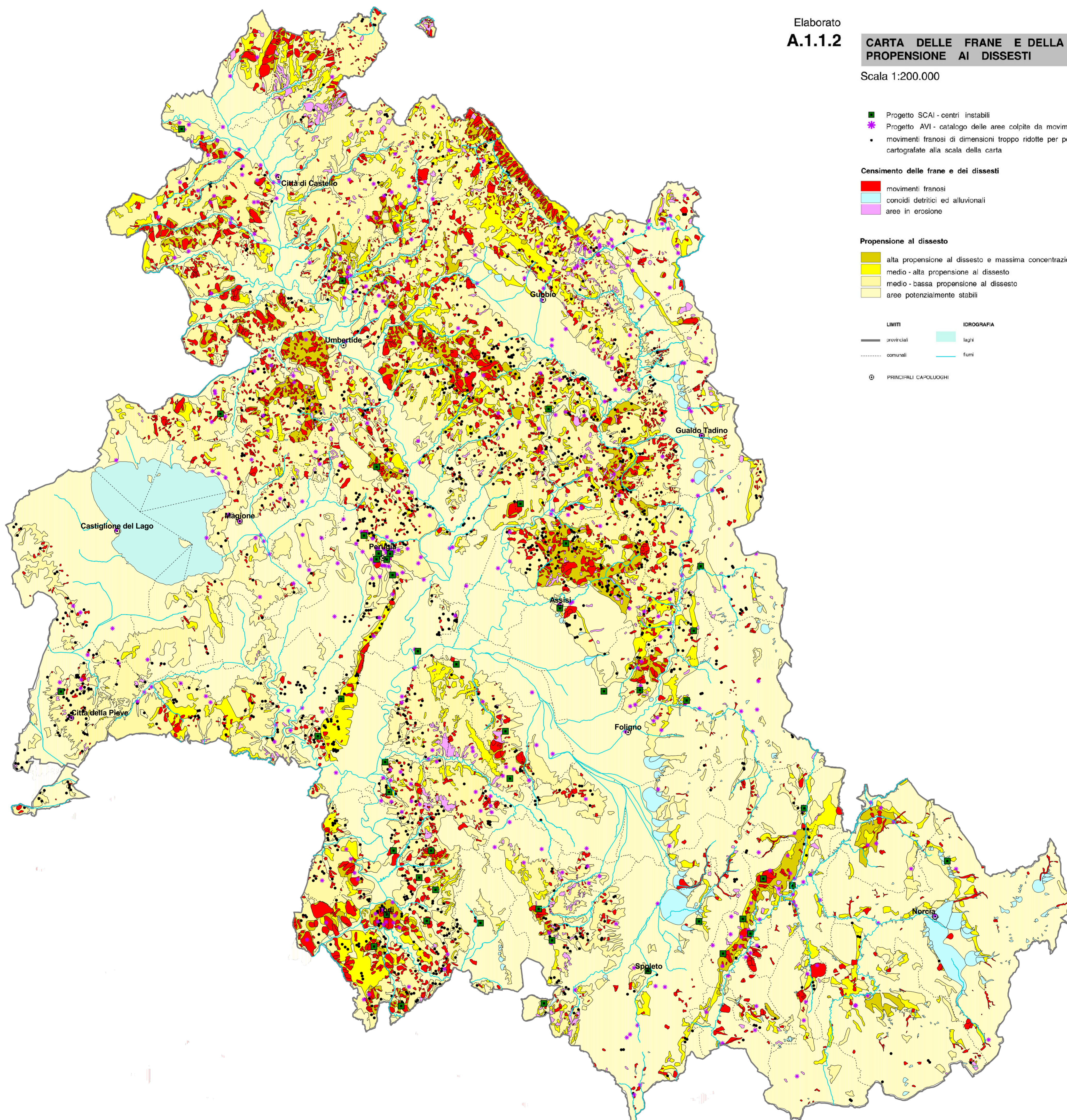
Censimento delle frane e dei dissesti

- movimenti franosi
- conoidi detritici ed alluvionali
- aree in erosione

Propensione al dissesto

- alta propensione al dissesto e massima concentrazione di frane attive
- medio - alta propensione al dissesto
- medio - bassa propensione al dissesto
- aree potenzialmente stabili

- | | |
|-------------------------|-------------------|
| LIMITI | IDROGRAFIA |
| — provinciali | ■ laghi |
| --- comunali | — fiumi |
| ○ PRINCIPALI CAPOLUOGHI | |



Presidente della Provincia di Perugia
Assessore al PTCP e Urbanistica
Responsabile Area Pianificazione ed Assetto del Territorio
Consulenza Generale e Operativa
Responsabile Servizio PTCP ed Urbanistica
Responsabile Ufficio PTCP e del Procedimento,
Coordinatore del Gruppo Tecnico Razionale
Gruppo Tecnico Razionale

Giulio Cozzani
Piero Giovinetti
Ugo Nanni
Sergio Paroli
Carlo Alberti (Rumor)

Claudio Iannicini
Camilla Barbero, Mauro Maglioli
Gianluigi Novati, Stefano Toccacci
Giuseppe Laccari

Responsabile Sistema Informativo Territoriale (S.I.T.)
Interni al Servizio PTCP e Urbanistica

Maria Lisa Frattini, Massimo Margherelli
Angela Ricci, Assunta Santoro
Giuliano Scattori, Mario Tanoni

Collaboratori e Contributi degli altri Uffici
Interni al Servizio PTCP e Urbanistica

Collaboratori e Contributi Specialistici esterni
Ambiente
Geologia ed Idrogeologia
Pianificazione

Gianluigi Bini
Francesco Fiondri
Andrea Pochini, Alberto Meati

Hanno inoltre partecipato alla stesura del Piano altri Servizi dell'Area Pianificazione ed Assetto del Territorio,
dell'Area Infrastrutture Viarie, dell'Area Risorse Ambientali.

