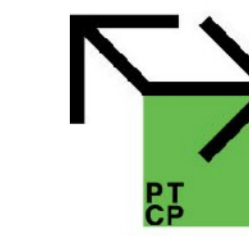




PROVINCIA DI PERUGIA

ASSESSORATO ALLA PIANIFICAZIONE TERRITORIALE ED INFRASTRUTTURE VIARIE
AREA PIANIFICAZIONE TERRITORIALE ED INFRASTRUTTURE VIARIE
SERVIZIO PIANO TERRITORIALE DI COORDINAMENTO PROVINCIALE



**Piano Territoriale
di Coordinamento Provinciale**
ADEGUAMENTO AL PUT (L. 27/2000)

Elaborato
A.1.4

**SENSIBILITA' AL RISCHIO DI INQUINAMENTO
E VULNERABILITA' DEGLI ACQUIFERI**

Scala 1:100.000

- Reticolo di monitoraggio PRISMAS
classi di qualità (D.Leg. 152/99)
- 0
 - 1-2
 - 3
 - 4

Vulnerabilità degli acquiferi all'inquinamento

- molto elevato
- elevato
- alto
- medio
- basso
- molto basso

Are non classificate

- aree alluvionali non classificate (vulnerabilità da alta a molto elevata)
- detriti - vulnerabilità elevata o molto elevata
- travertini - vulnerabilità media
- depositi fluvioacustri - vulnerabilità da bassa a molto bassa
- marnose arenacee s.l. - vulnerabilità generalmente bassa
- marne a fuococi - vulnerabilità generalmente bassa
- calcari mesozoici - vulnerabilità generalmente alta

Acquifero artesiano

- Acquifero artesiano

Fattori di rischio a prevalente componente antropica

- discariche o abbandoni
- centri di rottamazione
- fertirrigazione
- insediamenti urbani
- zone industriali

Potenziali ingestori di inquinanti

- cave attive
- cave inattive

Sistemi di riduzione o prevenzione dell'inquinamento

- ▲ depuratori zootecnici
- depuratori

Principali soggetti a rischio di inquinamento

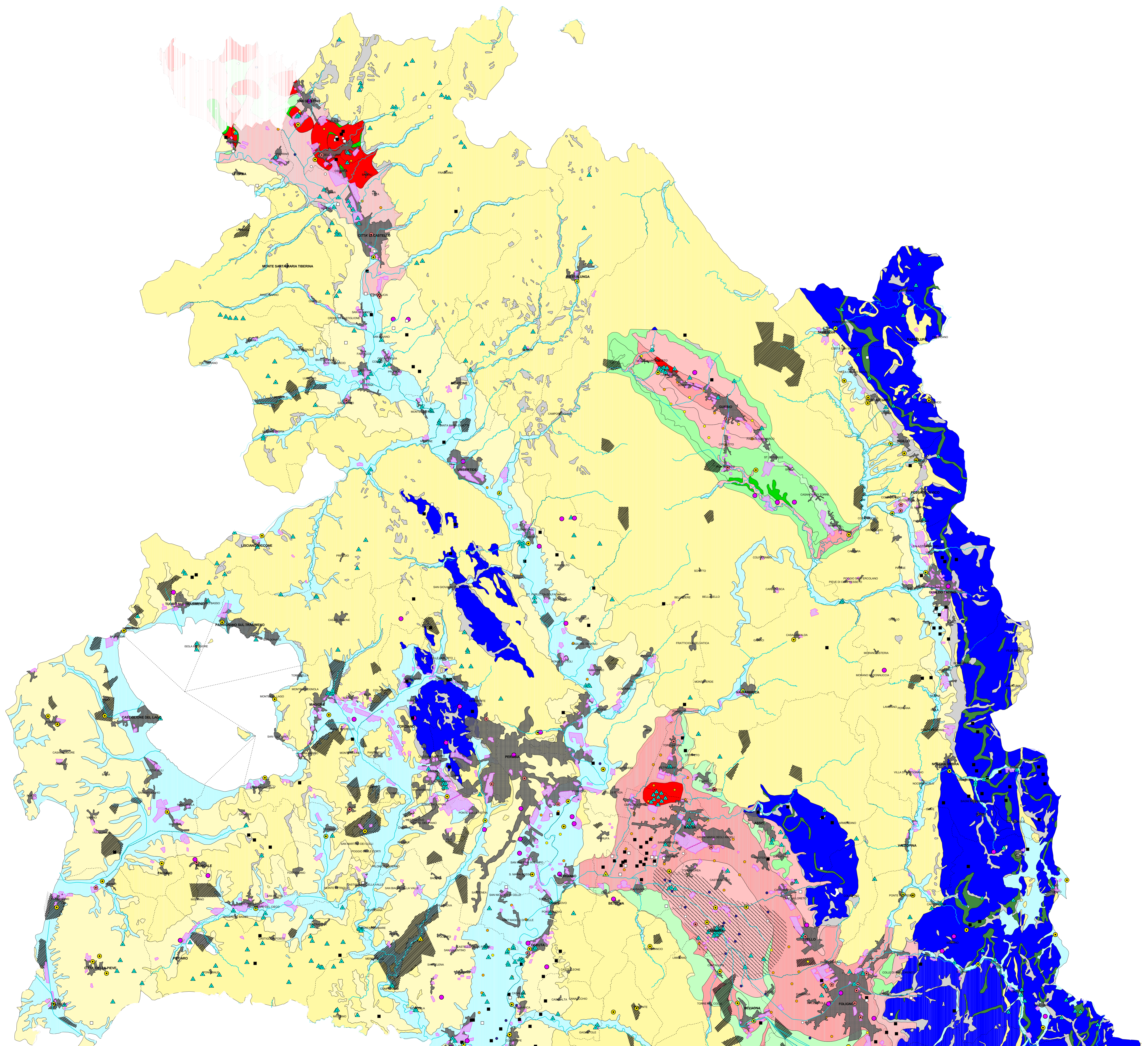
- ▲ sorgenti e pozzi di captazione a scopo idropotabile

LIMITI

- Provinciali
- Comunali

IDROGRAFIA

- Fiumi



Provincia della Provincia di Perugia
Assessorato al PUT e Infrastrutture Viarie
Regione Area Pianificazione ed Assetto del Territorio
Consorzio Intercomunale di Pianificazione
Regione Area Pianificazione ed Assetto del Territorio
Consorzio Intercomunale di Pianificazione
Gruppo Tecnico Provinciale

Gruppo Tecnico Provinciale
Marta Lisa Fabbri, Massimo Magagnoli
Anna Maria, Antonio Di Stefano
Giuseppe Sestini, Roberto Tassinari
Giovanna Luciani

Collaboratori e Contribuitori Specializzati esterni:
Studio di Geologia ed Idrogeologia
Pianifica

Hanno inoltre partecipato alle attività del Piano gli Uffici dell'Area Pianificazione ed Assetto del Territorio,
dell'Area Infrastrutture Viarie, dell'Area Risorse Ambientali.