



# Uno sguardo al femminile

*esperienze e prospettive*

**Adriano Bei**

*Direttore dell' Area Lavoro Formazione Scuola e  
Politiche Comunitarie*



**Provincia di Perugia  
Lavoro Formazione Scuola e  
Politiche Comunitarie**

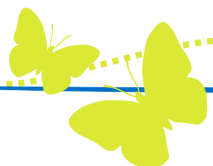


**MINISTERO DEL LAVORO  
E DELLE POLITICHE SOCIALI**

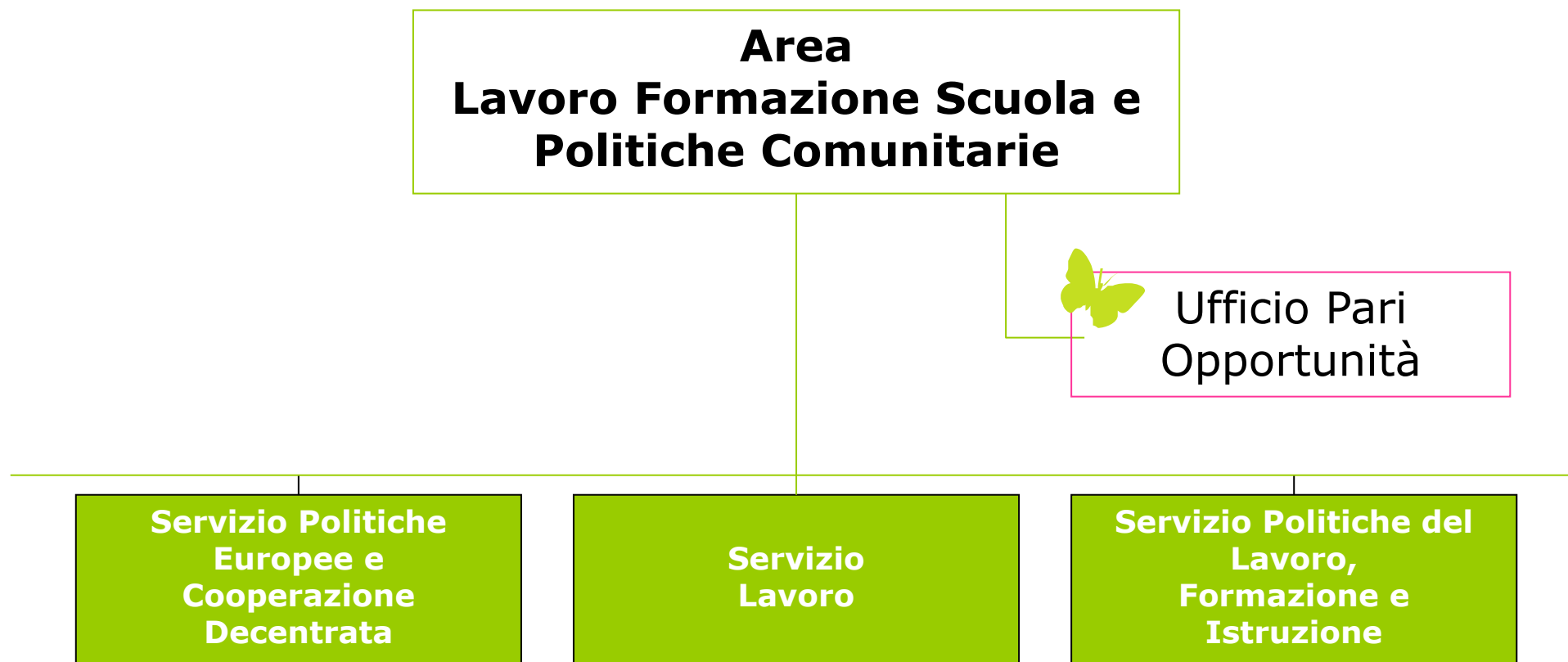


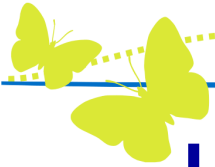
**L.I.N.F.A.**  
Laboratorio d'INnovazione  
Femminile Aziendale





## La struttura





# L'approccio di genere nelle politiche del lavoro, formazione e istruzione della Provincia di Perugia

Adozione del metodo mainstreaming in tutti gli ambiti operativi

Presenza in carico delle specificità dei bisogni femminili

Agevolazione della partecipazione e dell'accesso alle iniziative





## Temi prioritari nella programmazione



valorizzazione delle competenze extraprofessionali delle donne e potenziamento in ruoli a più alto contenuto professionale



servizi dedicati alle donne



promozione della cultura di genere nell'ottica della responsabilità sociale d'impresa

(Fonte: Programma e indirizzi per le politiche del lavoro della formazione e dell'istruzione nel triennio 2007-2009)





## Strategia di Lisbona 2010

Obiettivo tasso di occupazione femminile al 2010 pari al **60%**

### Situazione al 2006

Unione Europea	57,2
Italia	46,3
Umbria	53,4
Perugia	<b>54,5</b>

### Situazione al 2009

Unione Europea	59,1
Italia	46,4
Umbria	53,4
Perugia	<b>54,9</b>

(Fonte: ISTAT)



## Alcuni dati

**Attività formative finanziate dal FSE**

**52% donne**

di cui **30%** laureate

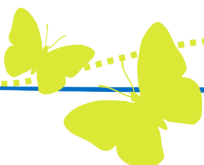
**Hanno usufruito di servizi per l'impiego**

**22.502 donne**

di cui **51%**  
nuove iscritte

Pari al **54%** del totale dell'utenza di cui il **25%** straniere





## Alcuni dati

### Esiti occupazionali dei tirocini conclusi divisi per anno di attivazione

	Tirocini conclusi M+F	Tirocini conclusi F	Tirocini trasformati F	Esiti occupazionali F
Anno 2005	425	253	160	<b>63%</b> circa
Anno 2006	445	229	130	<b>57%</b> circa
Anno 2007	494	282	157	<b>56%</b> circa
Anno 2008	570	305	174	<b>57%</b> circa
Anno 2009	550	293	156	<b>53%</b> circa





## Strategia Europea 2020

### Orientamenti strategici della Commissione in materia di pari opportunità

- **Rafforzare la dimensione di genere in tutte le parti della strategia UE 2020 tenendo conto delle specificità di genere**
- **Elaborare strategie specifiche per ridurre il divario salariale**
- **Garantire la diversità di genere nei processi decisionali in ogni ambito**
- **Misurare le misure di conciliazione della vita professionale e della vita privata e familiare di uomini e donne**
- **Garantire attenzione a categorie di donne particolarmente vulnerabili**
- **Tenere conto del diverso impatto della crisi su uomini e donne**

