

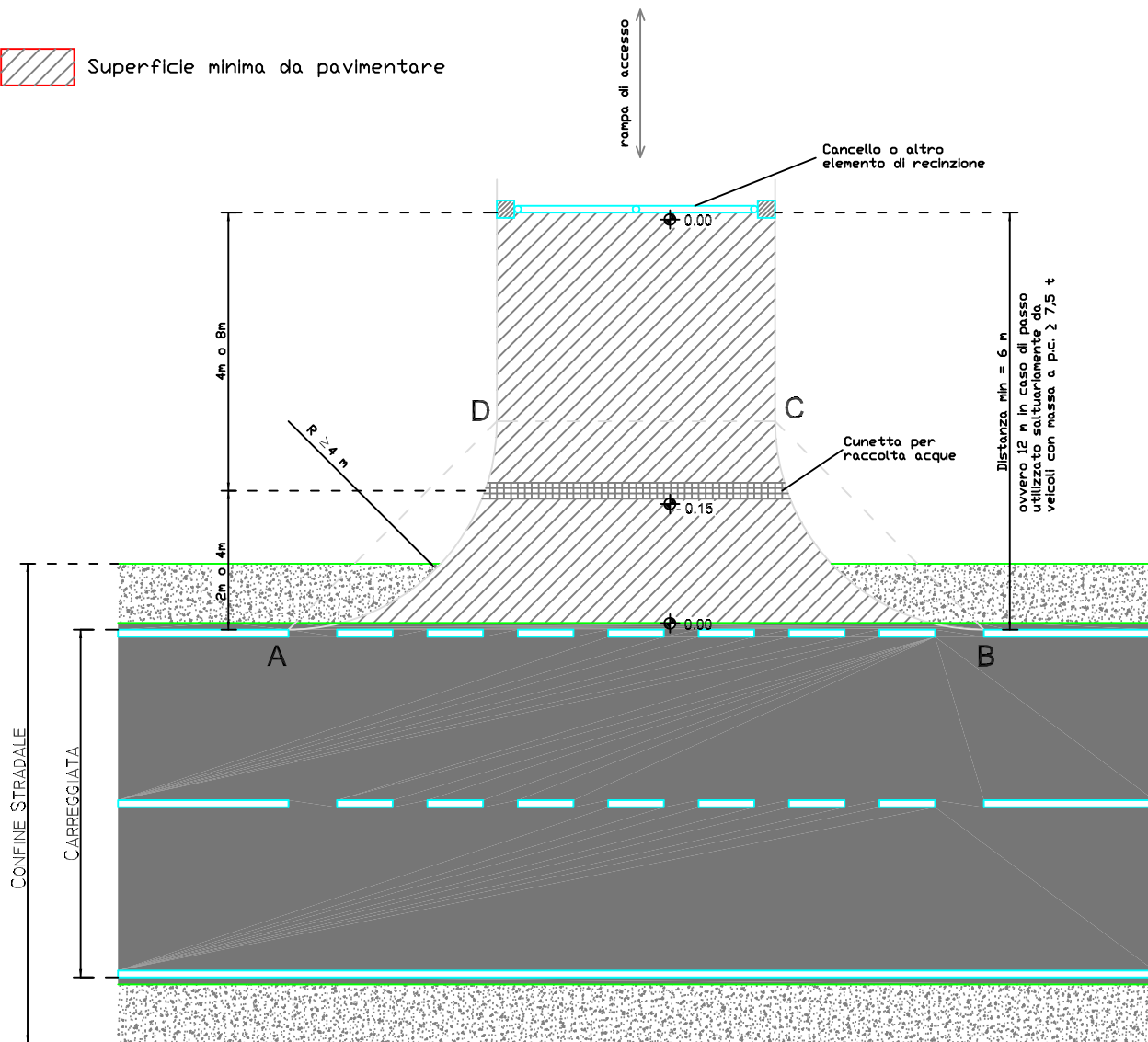
# ALLEGATO F tav.1

Art.53 - TIPOLOGIA PLANIMETRICA DEL PASSO DI ACCESSO UTILIZZATO DA VEICOLI

CON MASSA A PIENO CARICO INFERIORE A 7,5 t

AB = FRONTE DI ACCESSO  
CD = VANO DI ACCESSO  
ABCD = AREA DI ACCESSO

 Superficie minima da pavimentare



N.B: il vano di accesso dovrà avere una larghezza minima di 3,50 m per edifici o aree di sosta aventi capacità non superiore a 15 posti auto e di 5,00 m nel caso che detta capacità superi i 15 posti auto.