



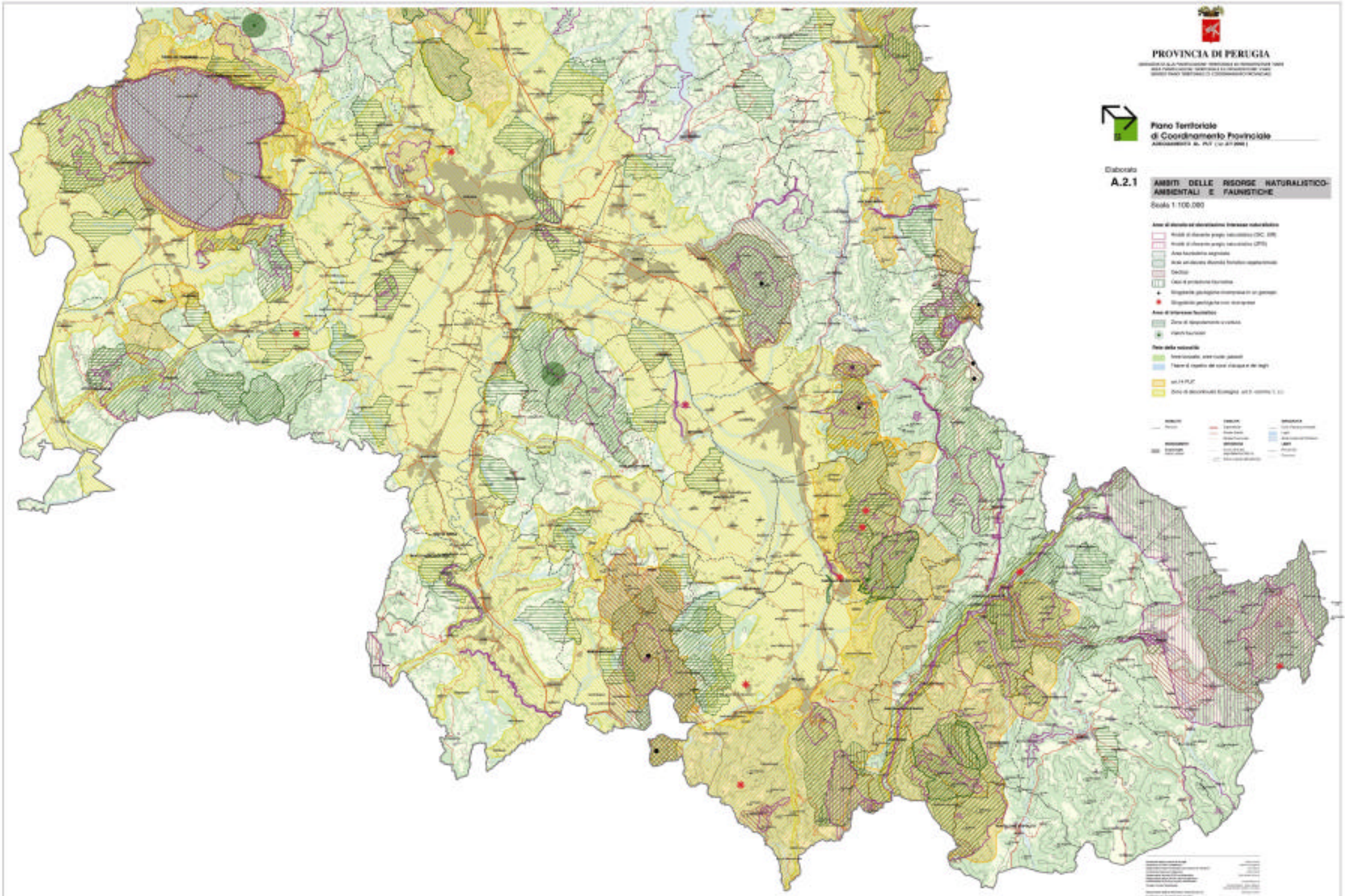
Elaborato
A.2.1

AMBITI DELLE RISORSE NATURALISTICO-AMBIENTALI E FAUNISTICHE

Scala 1:100.000

- Aree di interesse naturalistico**
- ▭ Aree di interesse geologico (C.C. 106)
 - ▭ Aree di interesse paleontologico (C.C. 107)
 - ▭ Aree faunistiche segnalate
 - ▭ Aree di interesse storico-archeologico
 - ▭ Dolci
 - ▭ Capi di protezione faunistica
 - ▭ Riserva geologica (C.C. 106)
 - ▭ Riserva paleontologica (C.C. 107)
- Aree di interesse faunistico**
- ▭ Zone di importanza europea
 - ▭ Parchi faunistici
- Zone della naturalità**
- ▭ Aree naturali, aree verdi protette
 - ▭ 1° e 2° livello di protezione del paesaggio
 - ▭ ex P.T.P.
 - ▭ Zone di discontinuità morfologica (art. 2, comma 1, c. 1)

- | | | |
|----------|---------|---------|
| ▬ Strada | ▬ Fiume | ▬ Fiume |
| ▬ Strada | ▬ Fiume | ▬ Fiume |
| ▬ Strada | ▬ Fiume | ▬ Fiume |
| ▬ Strada | ▬ Fiume | ▬ Fiume |
| ▬ Strada | ▬ Fiume | ▬ Fiume |



Elaborazione: Servizio alla Pianificazione Territoriale ed Ambientale
 Elaborato da: [Nome]
 Data: [Data]
 Scala: 1:100.000
 Proiezione: UTM
 Datum: WGS 1984
 Sfera: Geoidale
 Formato: PDF
 Versione: 1.0