



**Piano Territoriale
 di Coordinamento Provinciale**

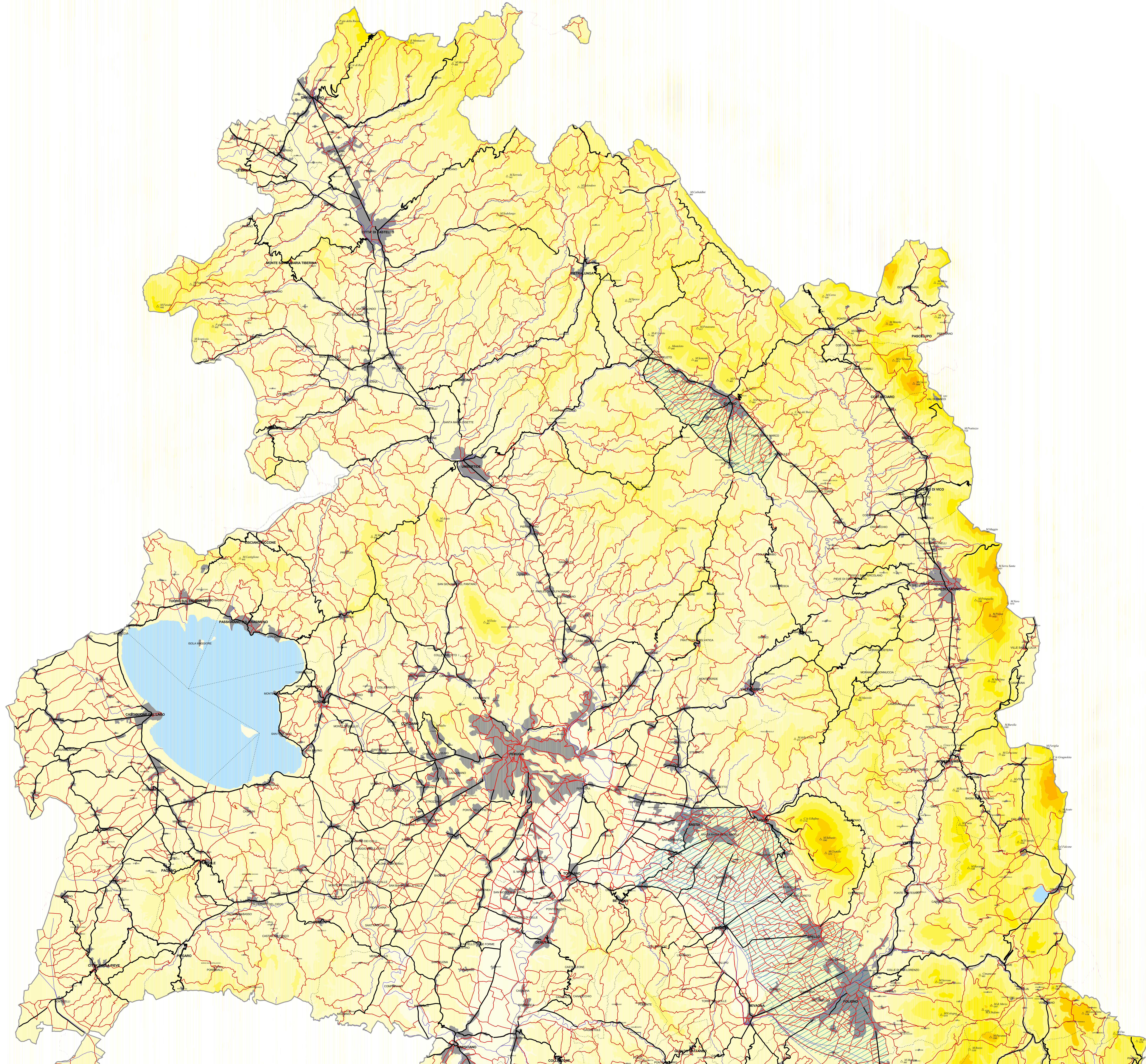
Elaborato
A.3.3 INFRASTRUTTURAZIONE VIARIA STORICA

Scala 1:100.000

- Viabilità storica confermata dalla rete principale attuale
- - Viabilità storica minore
- ▨ Ambiti della centuriazione

INSEDIAMENTI	OROGRAFIA	ALTEZZA
Capoluoghi	Fascio altimetrico	1400 - 1800 m s.l.m.
Centri urbani	0 - 200 m s.l.m.	1800 - 1900 m s.l.m.
EDIFICAZIONI	200 - 400 m s.l.m.	1900 - 2000 m s.l.m.
Corsi d'acqua principali	400 - 600 m s.l.m.	2000 - 2200 m s.l.m.
Laghi	600 - 800 m s.l.m.	2200 - 2400 m s.l.m.
	800 - 1000 m s.l.m.	> 2400 m s.l.m.
	1000 - 1200 m s.l.m.	
	1200 - 1400 m s.l.m.	▲ Cune e quote altimetriche

- Limiti Provinciali
- - - - - Limiti Comunali



Provincia della Provincia di Perugia, Ufficio di Infrastrutture Viarie
 Responsabile: Ing. Roberto Valentini
 Consulente: Ing. Roberto Valentini
 Elaborato da: Ing. Roberto Valentini
 Approvato da: Ing. Roberto Valentini
 Data: 10/2011