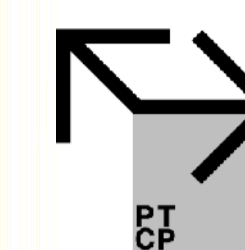




PROVINCIA DI PERUGIA

ASSESSORATO ALLA PIANIFICAZIONE TERRITORIALE ED INFRASTRUTTURE VIARIE
AREA PIANIFICAZIONE TERRITORIALE ED INFRASTRUTTURE VIARIE
SERVIZIO PIANO TERRITORIALE DI COORDINAMENTO PROVINCIALE



Piano Territoriale di Coordinamento Provinciale

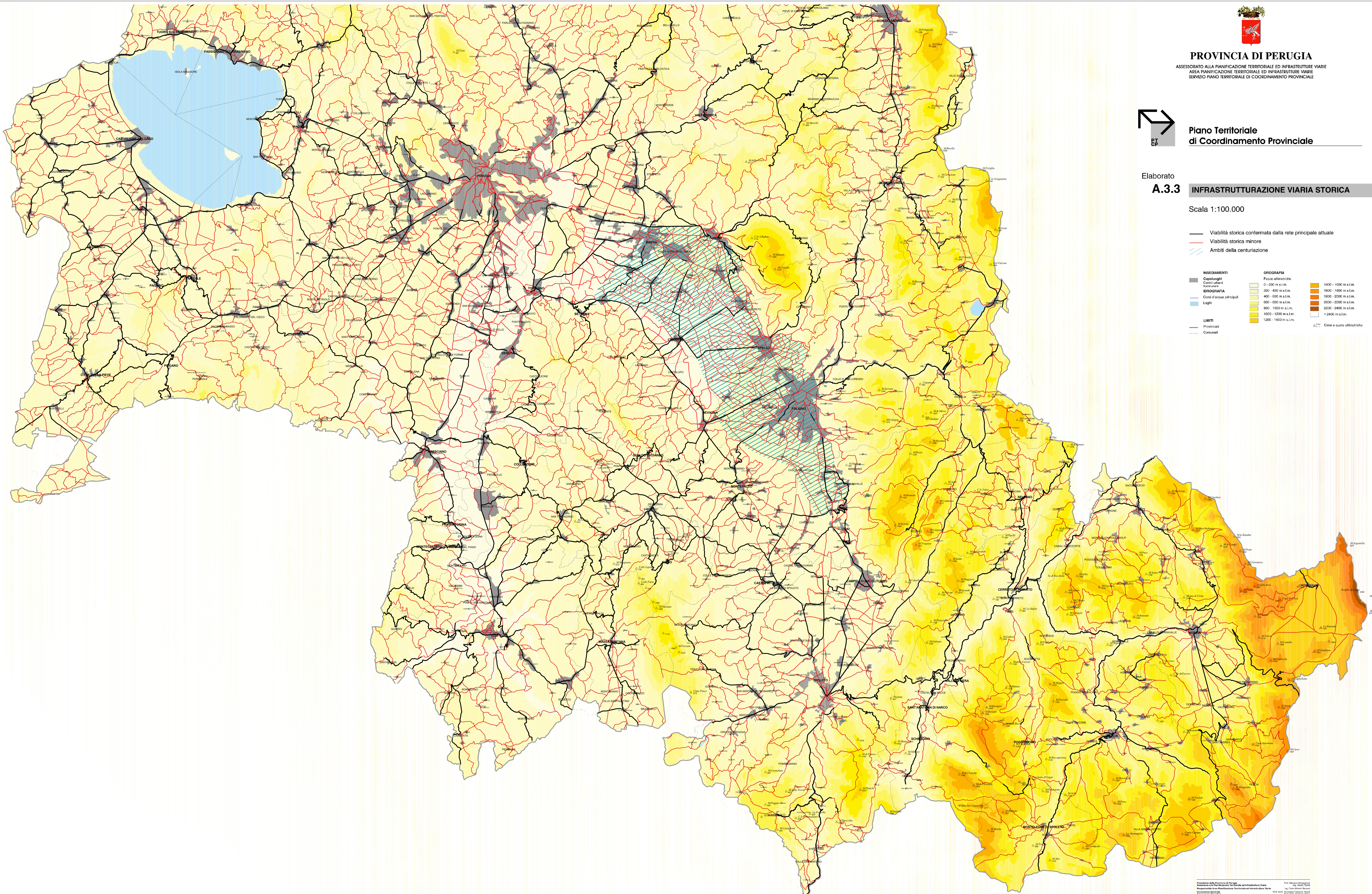
Elaborato
A.3.3

INFRASTRUTTURAZIONE VIARIA STORICA

Scala 1:100.000

- Viabilità storica confermata dalla rete principale attuale
- Viabilità storica minore
- Ambiti della centurazione

INSERIMENTI	OROGRAFIA	
Capoluoghi	Fusce altimetriche	
Comuni	0 - 200 m s.l.m.	1400 - 1500 m s.l.m.
IDROGRAFIA	200 - 400 m s.l.m.	1500 - 1800 m s.l.m.
Coste di acque principali	400 - 500 m s.l.m.	1800 - 2000 m s.l.m.
Laghi	600 - 800 m s.l.m.	2000 - 2400 m s.l.m.
	800 - 1000 m s.l.m.	2400 - 2800 m s.l.m.
	1000 - 1200 m s.l.m.	> 2800 m s.l.m.
	1200 - 1400 m s.l.m.	
LIMITI		◻ Cime e quote altimetriche
Provinciali		
Comunali		



Provincia di Perugia - Assessorato alla Pianificazione Territoriale ed Infrastrutture Viarie
 Servizio Piano Territoriale di Coordinamento Provinciale
 Elaborato da: **A.3.3**
 Titolo: **INFRASTRUTTURAZIONE VIARIA STORICA**
 Scala: 1:100.000
 Data: 2011
 Autore: **Studio G. G. G.**
 Direzione Provinciale: **Ing. G. G. G.**
 Responsabile: **Ing. G. G. G.**
 Collaboratori: **Ing. G. G. G.**
 Disegnatori: **Ing. G. G. G.**
 Rilievi: **Ing. G. G. G.**
 Cartografia: **Ing. G. G. G.**
 Stampa: **Ing. G. G. G.**
 Diffusione: **Ing. G. G. G.**
 Progetto grafico: **Ing. G. G. G.**
 Ufficio cartografico: **Ing. G. G. G.**

