



**PROVINCIA DI PERUGIA**  
 SERVIZIO ALLA PIANIFICAZIONE TERRITORIALE ED AMBIENTALE (SPTA)  
 SERVIZIO REGIONALE PER IL TERRITORIO E L'AMBIENTE (SRTA)  
 SERVIZIO REGIONALE PER IL TERRITORIO E L'AMBIENTE (SRTA)



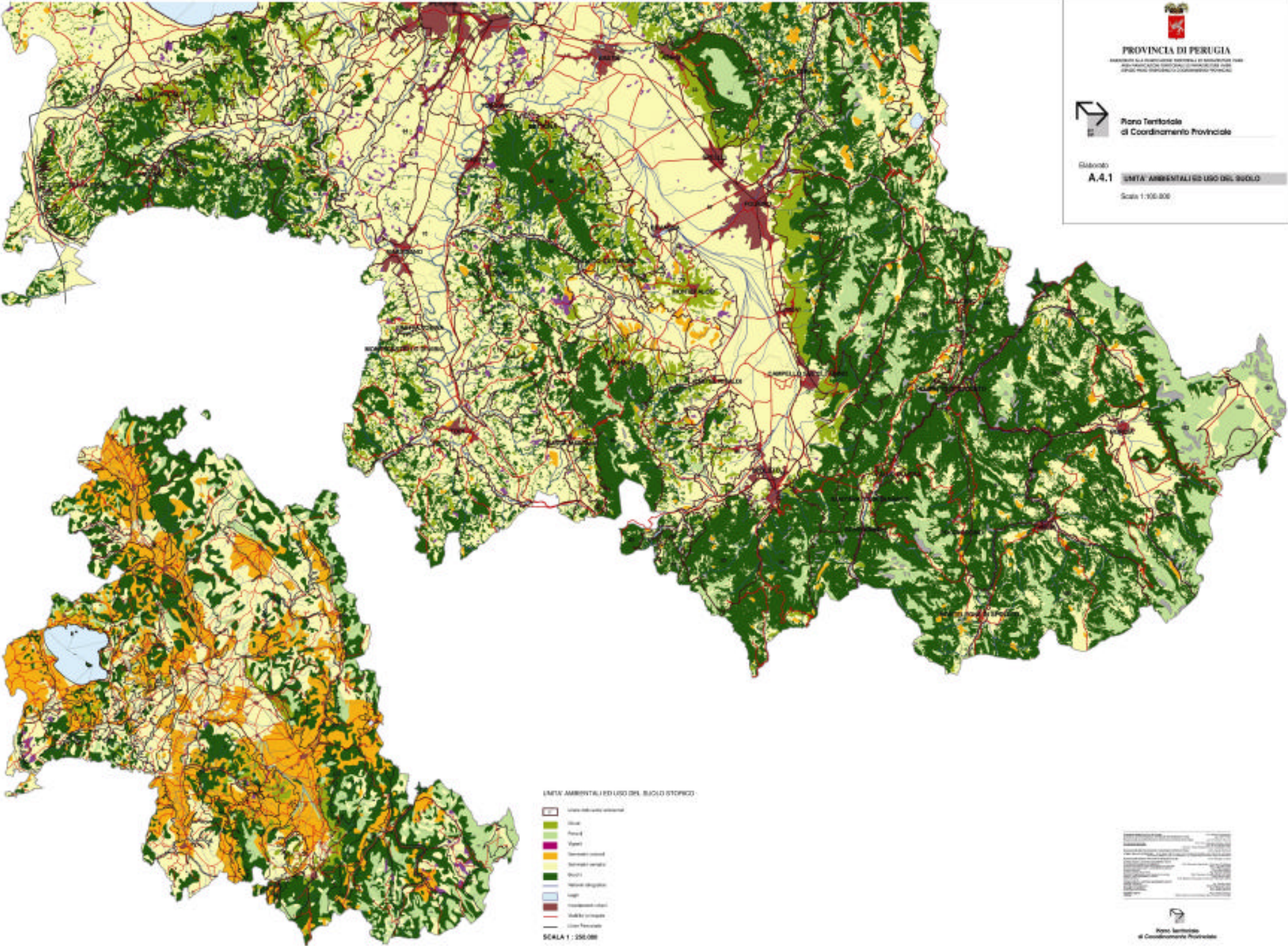
**Piano Territoriale  
 di Coordinamento Provinciale**

Edizione:

**A.4.1**

**LIMITI AMBIENTALI ED USO DEL SUOLO**

Scala 1:100.000



**LIMITI AMBIENTALI ED USO DEL SUOLO STIPICO**

- Linea delimitativa amministrativa
- Prati
- Prati di alta quota
- Prati di alta quota
- Prati di alta quota
- Prati di alta quota
- Prati di alta quota
- Prati di alta quota
- Prati di alta quota
- Prati di alta quota
- Prati di alta quota
- Prati di alta quota
- Prati di alta quota

Scala 1:100.000

<p>Il presente Piano Territoriale di Coordinamento Provinciale (PTCP) è stato elaborato in conformità con le disposizioni della Legge Regionale n. 1/95 e del Decreto Regionale n. 15/95, nonché con le indicazioni del Piano Regionale di Sviluppo Territoriale (PRST) approvato con Decreto Regionale n. 15/95.</p> <p>Il PTCP ha lo scopo di definire le linee guida per la pianificazione territoriale e ambientale della Provincia di Perugia, tenendo conto delle esigenze di sviluppo economico, sociale e ambientale del territorio.</p> <p>Il PTCP è costituito da:</p> <ul style="list-style-type: none"> <li>1. Piano Territoriale di Coordinamento Provinciale (PTCP)</li> <li>2. Piano di Sviluppo Territoriale (PST)</li> <li>3. Piano di Sviluppo Economico (PSE)</li> <li>4. Piano di Sviluppo Sociale (PSS)</li> <li>5. Piano di Sviluppo Ambientale (PSA)</li> </ul> <p>Il PTCP è approvato con Decreto Provinciale n. 1/95 e ha efficacia di legge provinciale.</p>
--