

Elaborato
A.4.3

**CARATTERIZZAZIONE DELLE UNITA' DI
 PAESAGGIO PER AMBITI COMUNALI**

Scala 1:100.000

Caratterizzazioni delle unita' di paesaggio

- ambiti aventi il massimo grado di elementi paesaggistici di qualità
- ambiti che presentano elementi di qualità paesaggistica
- ambiti di compensazione degli elementi paesaggistici
- ambiti che presentano elementi di criticità paesaggistica
- ambiti aventi il massimo grado di elementi paesaggistici di criticità

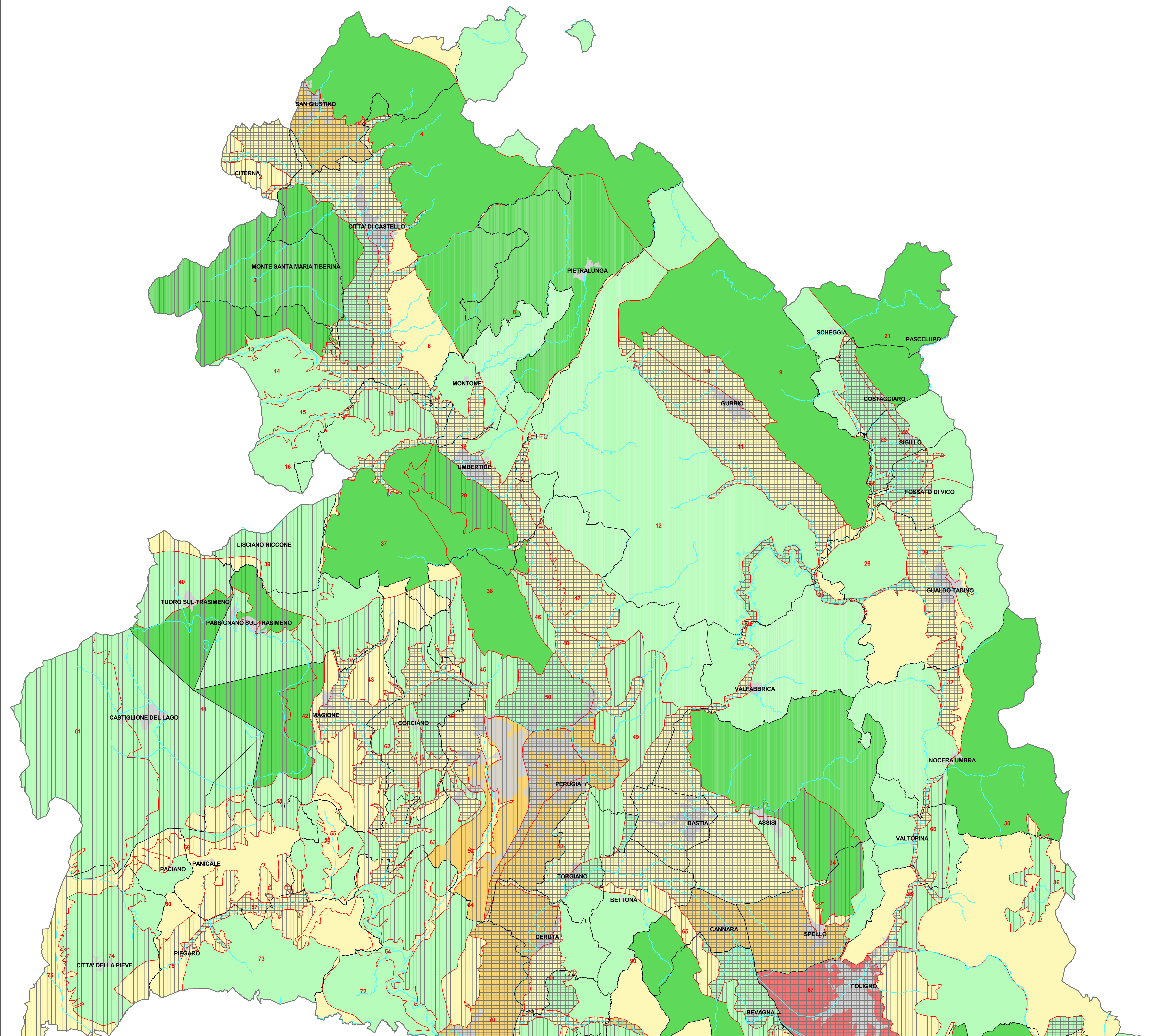
Direttive sui sistemi paesaggistici

- direttive di qualificazione del paesaggio in alta trasformazione
- direttive di controllo del paesaggio in evoluzione
- direttive di valorizzazione del paesaggio in conservazione

Ambiti di attenzione comunale

- ambiti aventi elementi di qualità paesaggistica in cui prevalgono le norme di tutela nella qualificazione
- ambiti aventi elementi di criticità paesaggistica in cui prevalgono le norme di sviluppo nella qualificazione

- capoluoghi comunali
- confini comunali
- confini provinciali



Provincia di Perugia
 Assessore al PTUP e al Piano Territoriale
 Responsabili Area Pianificazione ed Assetto del Territorio
 Consorzio Gestione e Operatività
 Responsabili Servizio PTUP e al Territorio
 Responsabile Ufficio PTUP e del Territorio
 Coordinatore del Gruppo Tecnico Regionale
 Gruppo Tecnico Regionale
 Responsabili Servizio al Territorio (D.L. 17)
 Collaboratori e Coordinatori degli Uffici
 Uffici al Servizio PTUP e al Territorio
 Collaboratori e Coordinatori Specializzati esterni
 Autenze
 Direzione ed Organismo
 Pianeggi
 Hanno inoltre partecipato alla stesura del Piano gli Uffici di Pianificazione ed Assetto del Territorio,
 dell'Area Urbanistica e Area del Piano Urbanistico.