



Colore
 A.4.3

**CARATTERIZZAZIONE DELLE UNITA' DI
 PAESAGGIO PER ARBITI COMUNALI**

Scala 1:100.000

Caratterizzazione delle Unità di Paesaggio

- aree verdi e boschive ricche di elementi paesaggistici di qualità
- aree che presentano elementi di qualità paesaggistica
- aree di compromesso degli elementi paesaggistici
- aree che presentano elementi di qualità paesaggistica
- aree verdi e boschive ricche di elementi paesaggistici di qualità

Indicazioni per i vari paesaggi

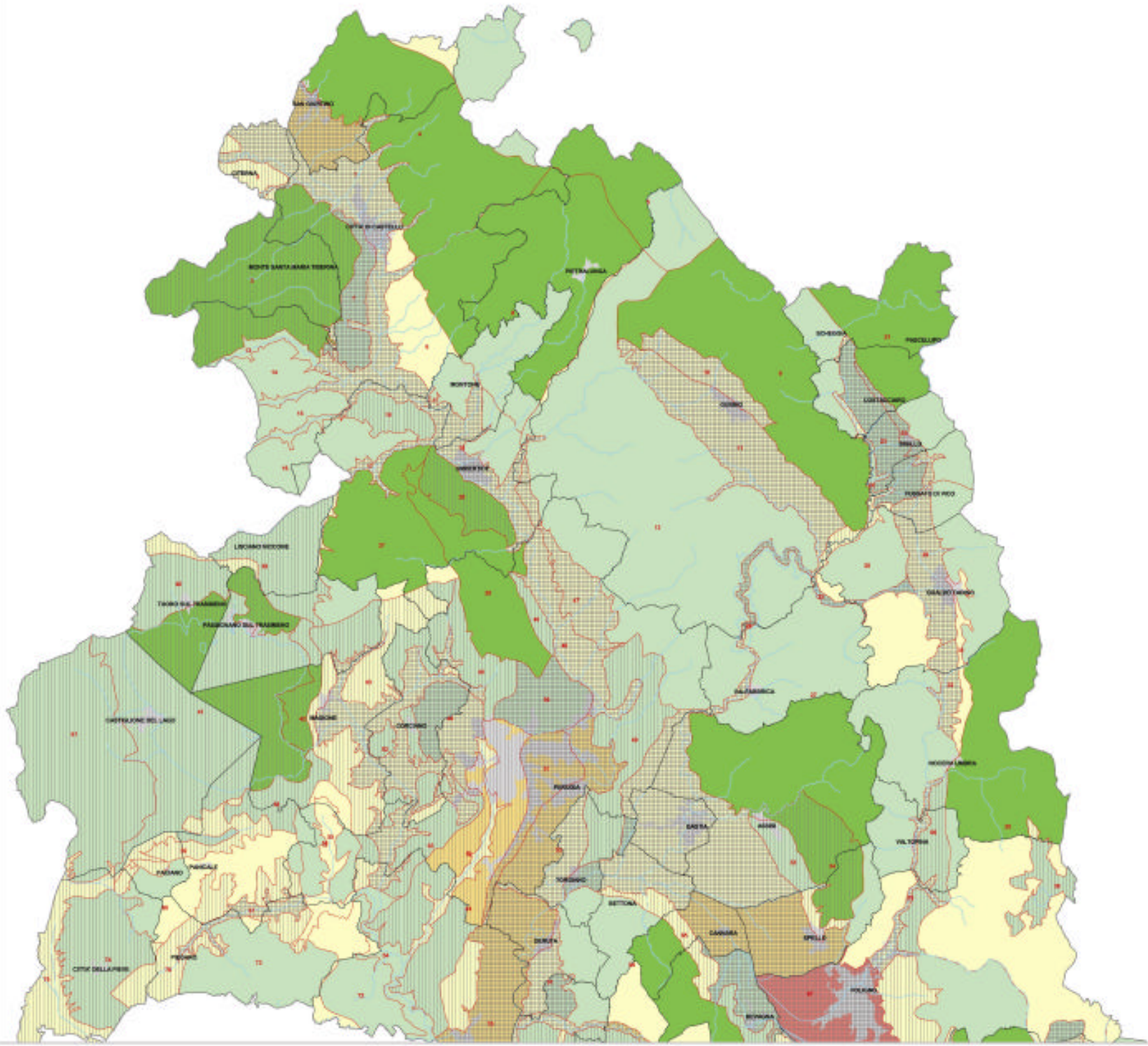
- difesa e qualificazione del paesaggio in alta trasformazione
- difesa e controllo del paesaggio in evoluzione
- difesa e valorizzazione del paesaggio in conservazione

Indicazioni di protezione paesaggistica

- aree verdi ricche di qualità paesaggistica e nei paesaggi
- a forma di fasce con qualificazioni
- aree verdi ricche di qualità paesaggistica in nei paesaggi
- a forma di fasce con qualificazioni

Indicazioni generali

- confini comunali
- confini provinciali



Simbolo	Descrizione
	Aree verdi e boschive ricche di elementi paesaggistici di qualità
	Aree che presentano elementi di qualità paesaggistica
	Aree di compromesso degli elementi paesaggistici
	Aree che presentano elementi di qualità paesaggistica
	Aree verdi e boschive ricche di elementi paesaggistici di qualità
	Difesa e qualificazione del paesaggio in alta trasformazione
	Difesa e controllo del paesaggio in evoluzione
	Difesa e valorizzazione del paesaggio in conservazione
	Aree verdi ricche di qualità paesaggistica e nei paesaggi
	A forme di fasce con qualificazioni
	Aree verdi ricche di qualità paesaggistica in nei paesaggi
	A forme di fasce con qualificazioni
	Confini comunali
	Confini provinciali