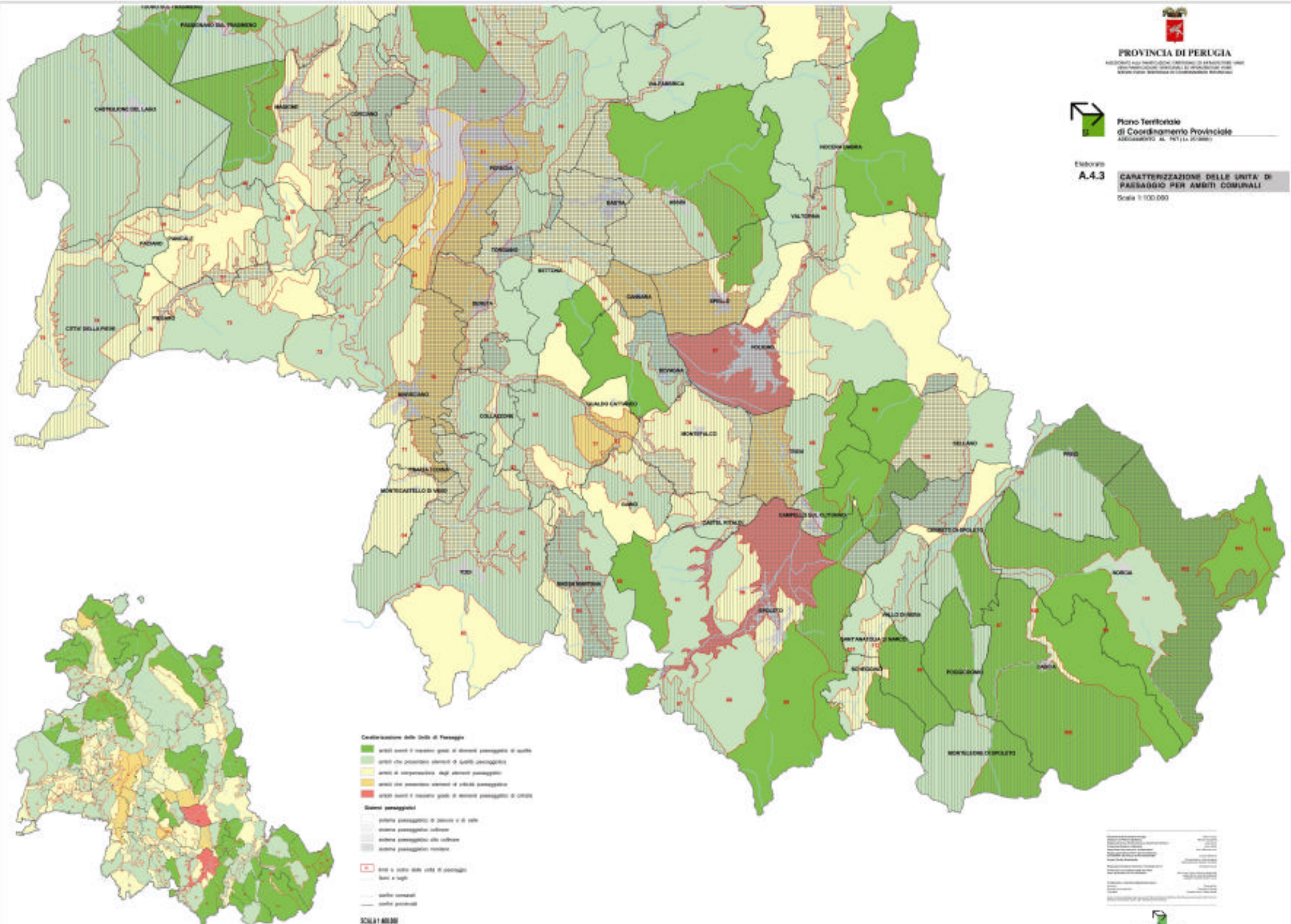




Elaborato
A.4.3

**CARATTERIZZAZIONE DELLE UNITA' DI
 PASSAGGIO PER AMBITI COMUNALI**
 Scala 1:100.000



Caratterizzazione delle Unità di Passaggio

- unità con il maggior grado di elevato paesaggio di qualità
- unità che presentano elementi di qualità paesaggistica
- unità di interpenetrazione degli elementi paesaggistici
- unità che presentano elementi di elevato paesaggio
- unità con il maggior grado di elevato paesaggio di qualità

Elementi paesaggistici

- sistema paesaggistico di interesse di alta qualità
- sistema paesaggistico ordinario
- sistema paesaggistico alla collina
- sistema paesaggistico montano

□ Unità a rischio della perdita di paesaggio
 (basi e tagli)

--- confini comunali
 --- confini provinciali

Scala 1:100.000

PROVINCIA DI PERUGIA
 REGIONE DEL PARCO REGIONALE UMBRO PERUGINO
 SERVIZIO REGIONALE DI PIANIFICAZIONE TERRITORIALE E AMBIENTALE
 DIREZIONE REGIONALE DI COORDINAMENTO PROVINCIALE
 PERUGIA - VIA S. ANTONIO 10 - TEL. 075 5789111 - FAX 075 5789112
 WWW.PROVINCIA.PE.IT