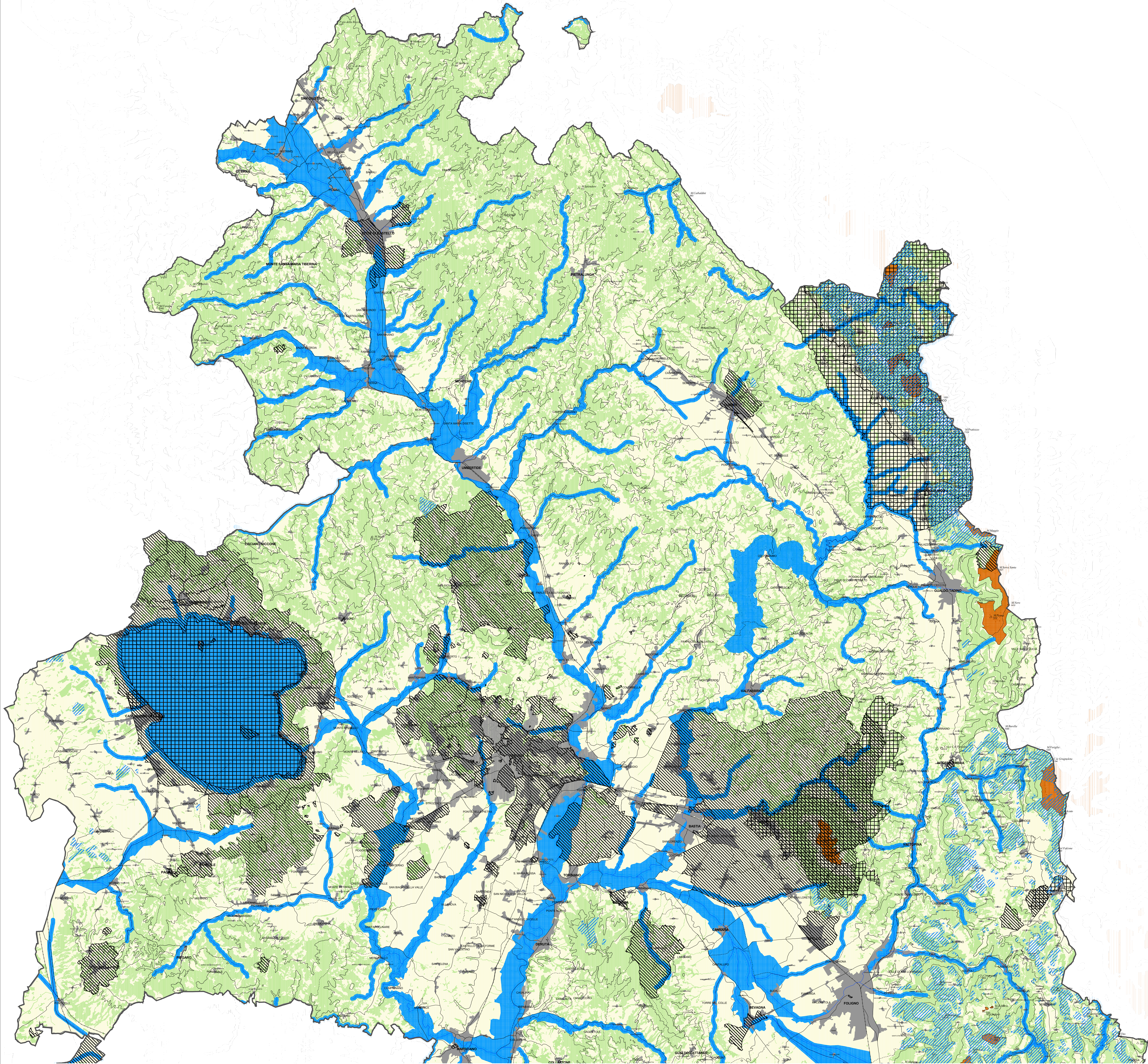


Elaborato
A.5.1 **AREE SOGGETTE A VINCOLI SOVRAORDINATI**

Scala 1:100.000

- Aree sottoposte a vincolo D.Lgs. 490/99, art.139
- Aree parco nazionale e regionale D.Lgs. 490/99, art.146, comma 1, lett. (f)
- Corsi d'acqua, specchi lacustri e relative fasce di rispetto D.Lgs. 490/99, art.146, comma 1, lett. (b) e (c)
- Aree a quota superiore a 1200 m s.l.m. D.Lgs. 490/99, art.146, comma 1, lett. (d)
- Aree boscate D.Lgs. 490/99, art.146, comma 1, lett. (g)
- Aree soggette ad usi civici D.Lgs. 490/99, art.146, comma 1, lett. (h)

- | | | |
|--|--|--|
| MOBILITA'
Ferrovie | VIAIBILITA'
Stato, Regioni e Provinciali | INSEDIAMENTI
Capoluoghi
Centri urbani |
| OROGRAFIA
Curve di livello (registrazione 200 m) | LIMITI
Provinciali
Comunali | IDROGRAFIA
Corsi d'acqua principali |
| ▲ Città e quote altimetriche | | |



Provincia della Provincia di Perugia
 Assessore di P.T.T.P. e Infrastrutture
 Responsabile Area Pianificazione ed Infrastrutture Varie
 Responsabili Area P.T.T.P. ed Infrastrutture
 Coordinatore del Piano Territoriale di Coordinamento Provinciale
 Responsabile Servizi Intermedie Territoriali (S.I.T.)
 Collaboratore e Controllore del Piano
 Responsabili e Controllo Qualificati esterni
 Avv. M. P.
 Servizio di Progettazione
 Hanno collaborato alla stesura del Piano gli Uffici del Piano Territoriale di Coordinamento Provinciale, le Aree P.T.T.P. ed Infrastrutture Varie, le Aree P.T.T.P. ed Infrastrutture Varie, le Aree P.T.T.P. ed Infrastrutture Varie.