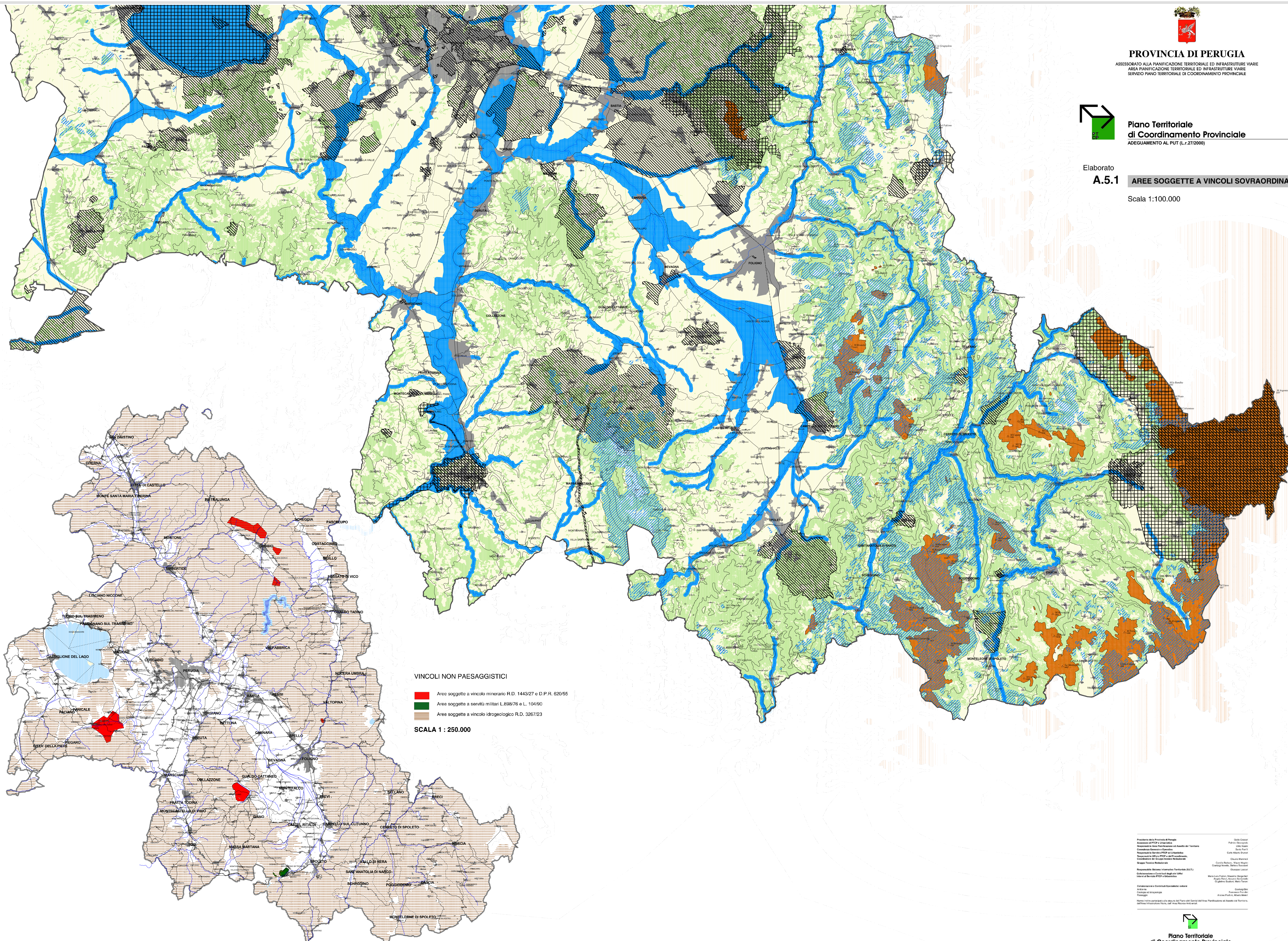


Elaborato  
**A.5.1**

**AREE SOGGETTE A VINCOLI SOVRAORDINATI**

Scala 1:100.000



**VINCOLI NON PAESAGGISTICI**

- Aree soggette a vincolo minerario R.D. 1443/27 e D.P.R. 620/55
- Aree soggette a servizi militari L.898/76 e L. 104/90
- Aree soggette a vincolo idrogeologico R.D. 3267/23

SCALA 1 : 250.000

Provincia di Perugia  
 Assessorato al P.T.P. e Infrastrutture Viarie  
 Responsabile del Piano Territoriale di Coordinamento Provinciale  
 Coordinatore del P.T.P. e Infrastrutture Viarie  
 Gruppo Tecnico Redattore  
 Responsabile del Servizio Territoriale P.T.P. e Infrastrutture Viarie  
 Collaboratori e Consulenti degli enti  
 Uffici e Servizi P.T.P. e Infrastrutture Viarie  
 Collaboratori e Consulenti Esperti esterni  
 Grafici  
 Stampa