

Distretto
A.6.1 STRUTTURA DELLE RETI ENERGETICHE
PUBBLICHE

Scala 1: 100.000

Simboli

- Stazioni elettriche e opere di interconnessione

Terre

- Urbanizzate
- Non urbanizzate

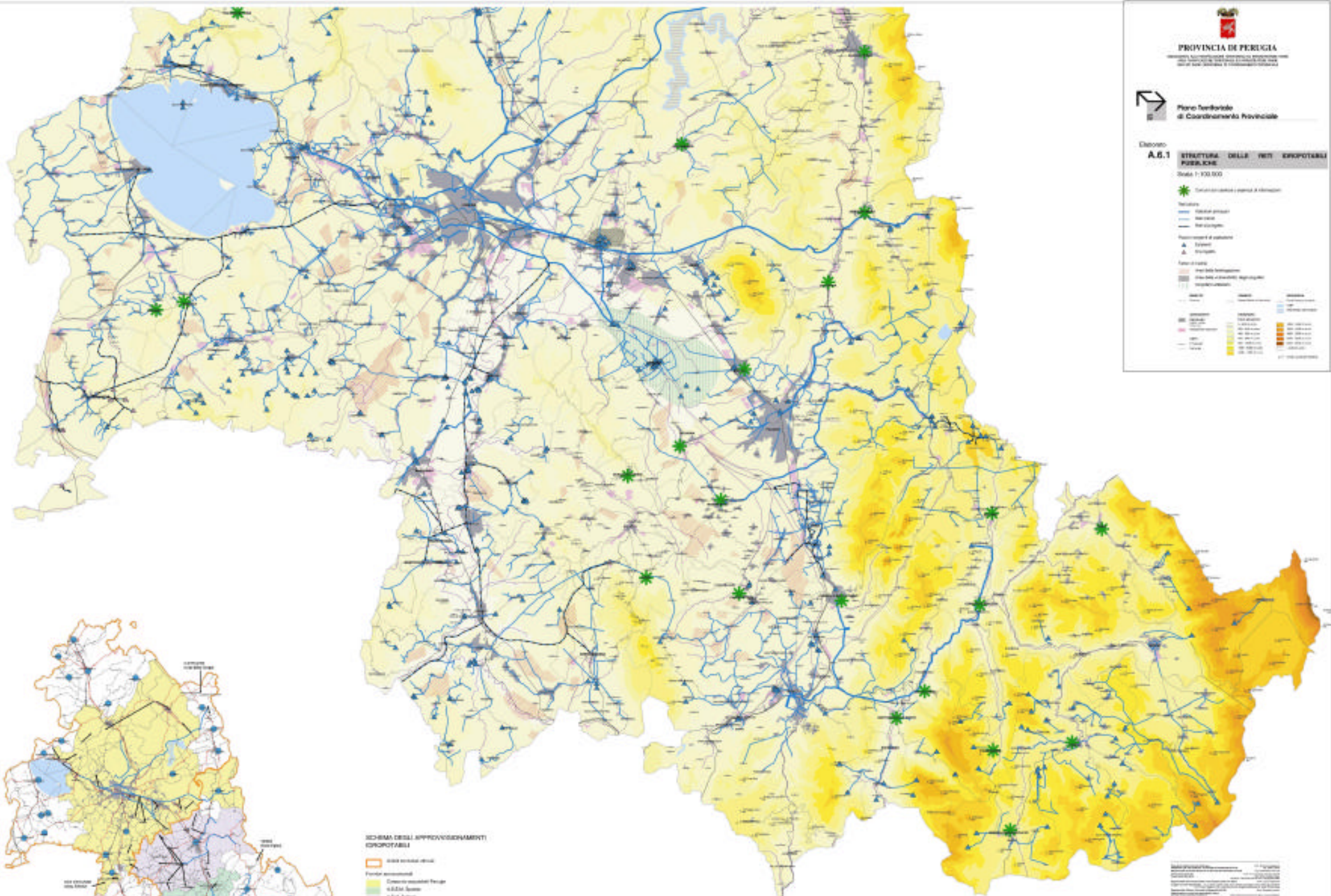
Insediamenti e strutture

- Comuni
- Provincie

Reti e opere

- Reti di interconnessione
- Reti di distribuzione regionale
- Trasmissioni

Classe	Altezza (m)	Classe	Altezza (m)	Classe	Altezza (m)
1	0-100	10	1000-1050	20	1500-1550
2	100-200	11	1050-1100	21	1550-1600
3	200-300	12	1100-1150	22	1600-1650
4	300-400	13	1150-1200	23	1650-1700
5	400-500	14	1200-1250	24	1700-1750
6	500-600	15	1250-1300	25	1750-1800
7	600-700	16	1300-1350	26	1800-1850
8	700-800	17	1350-1400	27	1850-1900
9	800-900	18	1400-1450	28	1900-1950
10	900-1000	19	1450-1500	29	1950-2000



SCHEMI DEGLI APPROVVEDIMENTI CONCRETI

- Area urbanizzata
- Fronte amministrativo
- Comune responsabile Energie
- 4.524.500
- 4.524.500
- 4.524.500

Infrastrutture
Reti
Approvvedimenti concreti

Scala 1: 400.000

PROVINCIA DI PERUGIA
Ufficio Provinciale di Pianificazione Territoriale
Urbanistica, Edilizia, Patrimonio Culturale, Verde Pubblico e Infrastrutture