

Elaborato
A.7.1

AMBITI DELLA TUTELA PAESAGGISTICA

Scala 1: 100.000

Matrice paesaggistico ambientale

- Laghi e corsi d'acqua
 - ▬ Ambiti interessati dal bacino artificiale del Chiascio D.L.g.s. 42/04, art. 142, comma 1, lett. (b)
 - ▬ Zone di salvaguardia paesaggistica dei corsi d'acqua di rilevanza territoriale e ambiti di tutela dei corsi d'acqua
- Arele montane e dei boschi
 - ▬ Limite delle zone di salvaguardia paesaggistica degli ambiti montani D.L.g.s. 42/04, art. 142, comma 1, lett. (d)
 - ▬ Ambiti di salvaguardia paesaggistica delle aree boscate D.L.g.s. 42/04, art. 142, comma 1, lett. (g)
- Arele di interesse naturalistico e parchi
 - ▬ Arele di particolare interesse naturalistico ambientale (art. 6 L.R. 52/83)
 - ▬ Ambiti di rilevante pregio naturalistico (SIC, SIP)
 - ▬ Ambiti di rilevante pregio naturalistico (ZPS)
 - ▬ Classi di protezione faunistica
 - ▬ Arele segnalate di interesse naturalistico-faunistico
 - ▬ Valichi faunistici
 - ▬ Zone parco nazionale e regionale D.L.g.s. 42/04, art. 142, comma 1, lett. (f)
 - ▬ Arele di studio (D.P.G.R. 61/98)
 - ▬ Bellezze naturali e singolarità geologiche D.L.g.s. 42/04, art. 136, comma 1, punto (a)

Matrice paesaggistico ineditiva

- Beni di interesse storico-archeologico
 - Centri e nuclei storici
 - Insediamenti storici puntuali: Conventi e complessi religiosi, Chiese e luoghi di culto, Residenze di campagna ed edilizia rurale storica, Molini, Infrastrutture storiche civili e militari
 - ▬ Ville giardini e parchi D.L.g.s.42/04, art. 136, comma 1, punto (b)
 - ▬ Arele archeologiche definite D.L.g.s.42/04, art. 142, comma 1, lett. (m)
 - ▬ Zone interessate da usi civici D.L.g.s.42/04, art. 142, comma 1, lett. (n)

Infrastrutture di interesse paesaggistico

- ▬ Viabilità storica minore
- ▬ Ambiti della centuriazione romana
- ▬ Viabilità panoramica principale

Ambiti dei beni di interesse estetico percettivo

- ▬ Complessi caratteristici e bellezze panoramiche D.L.g.s. 42/04, art. 136, comma 1, punti (c-d)
- ▬ Arele ad Alta Esposizione Panoramica

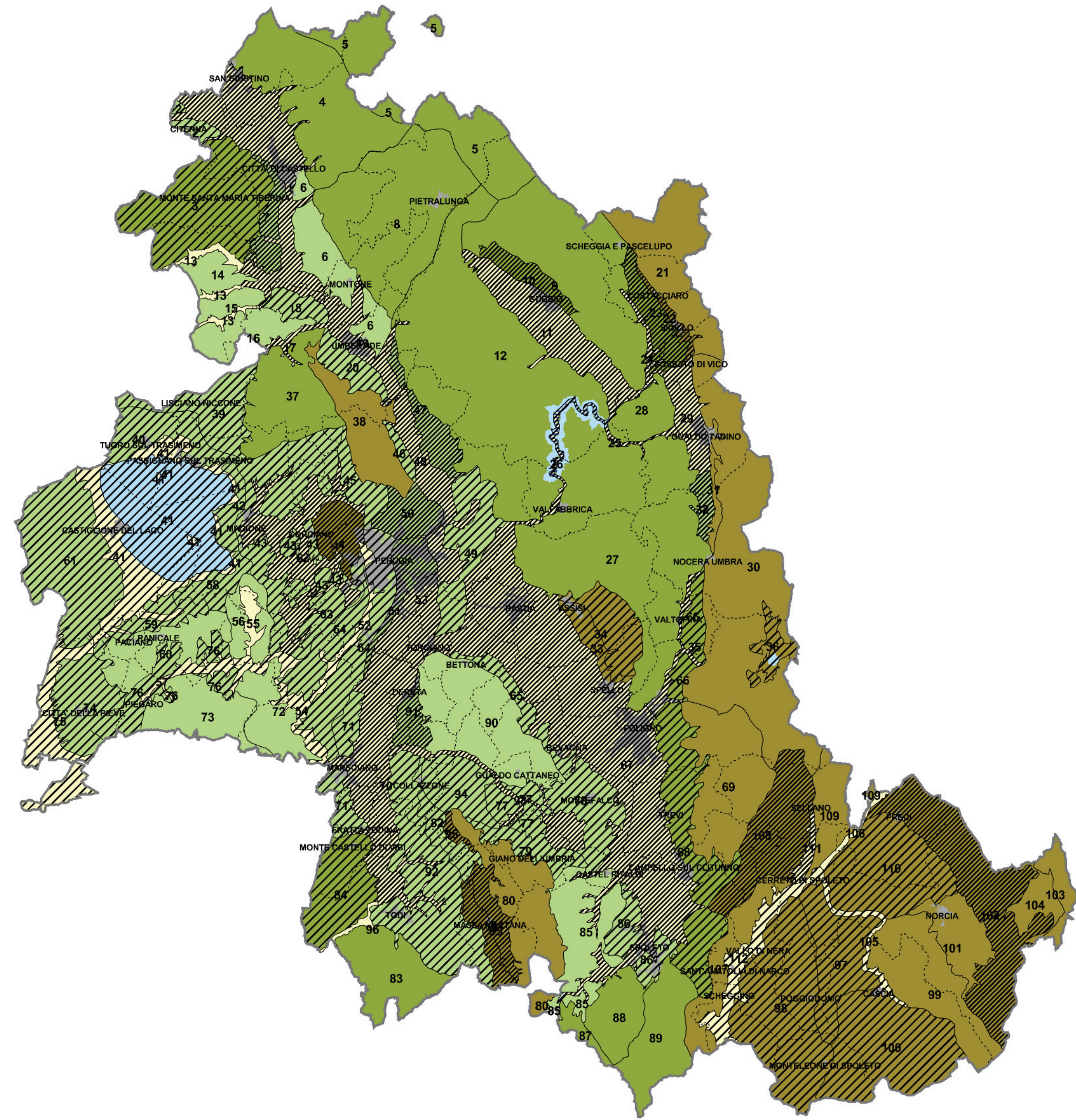
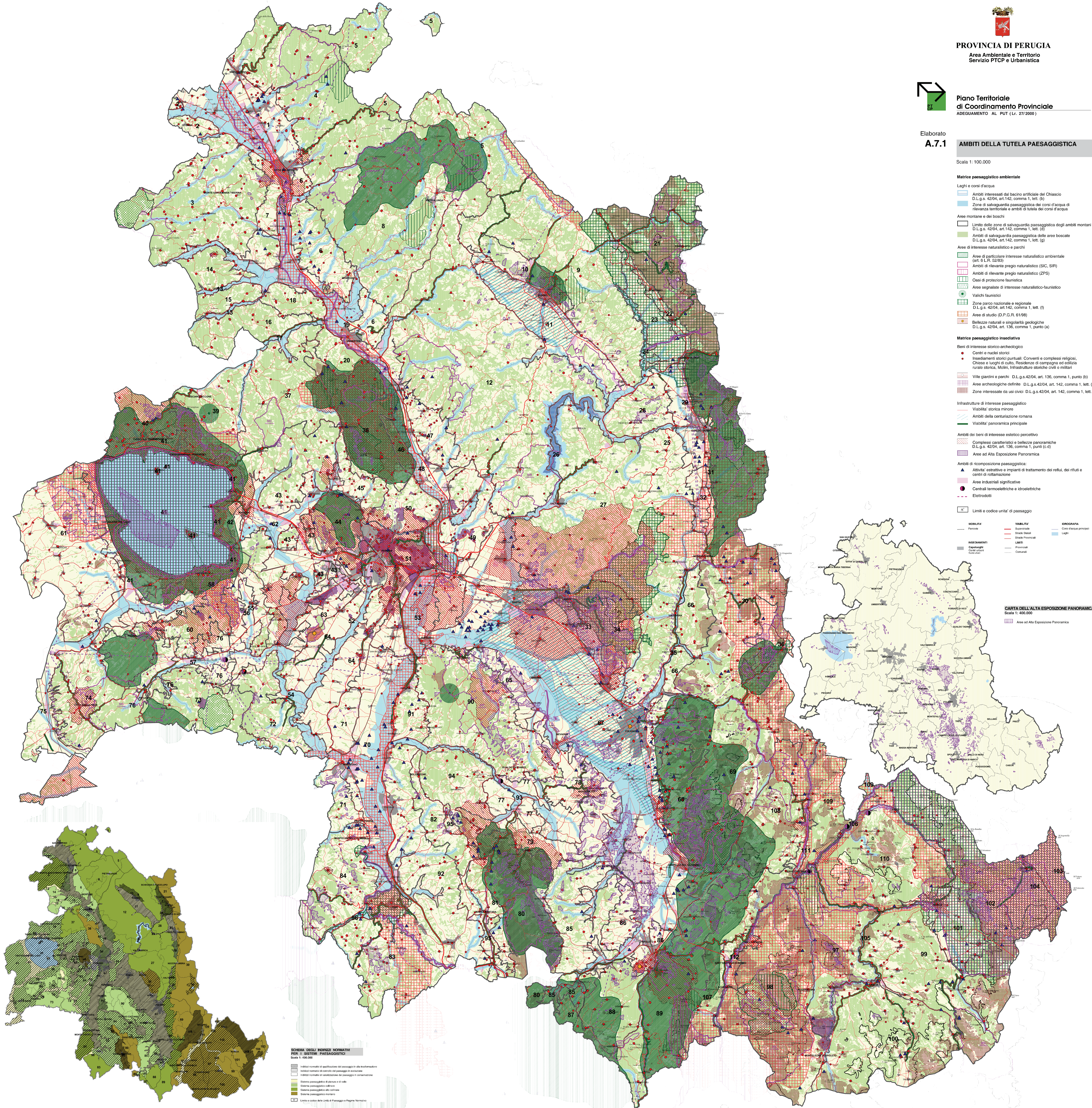
Ambiti di ricomposizione paesaggistica:

- ▬ Attività estrattive e impianti di trattamento dei rifiuti, dei rifiuti e centri di rottamazione
- ▬ Arele industriali significative
- ▬ Centrali termoelettriche e idroelettriche
- ▬ Elettrodotti
- ▬ Limiti e codice unitari di passaggio

- VIABILITA'**
 - ▬ Ferrovie
 - ▬ Strade Statali
 - ▬ Strade Provinciali
 - ▬ Locali
 - ▬ Provinciali
 - ▬ Comunali
- VIABILITA'**
 - ▬ Superstrade
 - ▬ Strade Statali
 - ▬ Strade Provinciali
 - ▬ Locali
 - ▬ Provinciali
 - ▬ Comunali
- ERIDONALTA'**
 - ▬ Contorni protetti
 - ▬ LAGH

CARTA DELL'ALTA ESPOSIZIONE PANORAMICA
Scala 1: 400.000

- ▬ Arele ad Alta Esposizione Panoramica



SCHEMA DEGLI INDIRIZZI NORMATIVI PER I SISTEMI PAESAGGISTICI
Scala 1: 400.000

- ▬ Indirizzi normativi di qualificazione del paesaggio in alta montagna
- ▬ Indirizzi normativi di controllo del paesaggio in vallata
- ▬ Indirizzi normativi di valorizzazione del paesaggio in pianura
- ▬ Sistema paesaggistico storico e di valle
- ▬ Sistema paesaggistico collinare
- ▬ Sistema paesaggistico di collina
- ▬ Sistema paesaggistico montano
- ▬ Limiti e codici della Carta di Paesaggio e Pagine Normative