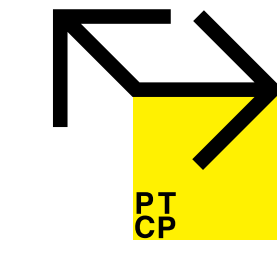




PROVINCIA DI PERUGIA

ASSESSORATO ALLA PIANIFICAZIONE TERRITORIALE ED INFRASTRUTTURE VIARIE
AREA PIANIFICAZIONE TERRITORIALE ED INFRASTRUTTURE VIARIE
SERVIZIO PIANO TERRITORIALE DI COORDINAMENTO PROVINCIALE



Piano Territoriale di Coordinamento Provinciale

Elaborato
1.4.1

QUADRO DELLA PIANIFICAZIONE URBANISTICA COMUNALE

Scala 1:100.000

Aree urbane

attuate	non attuate	Residenziali e terziarie
[Red square]	[Pink square]	Prevalentemente produttive
[Green square]	[Light green square]	Servizi pubblici e verde attrezzato

Aree extraurbane

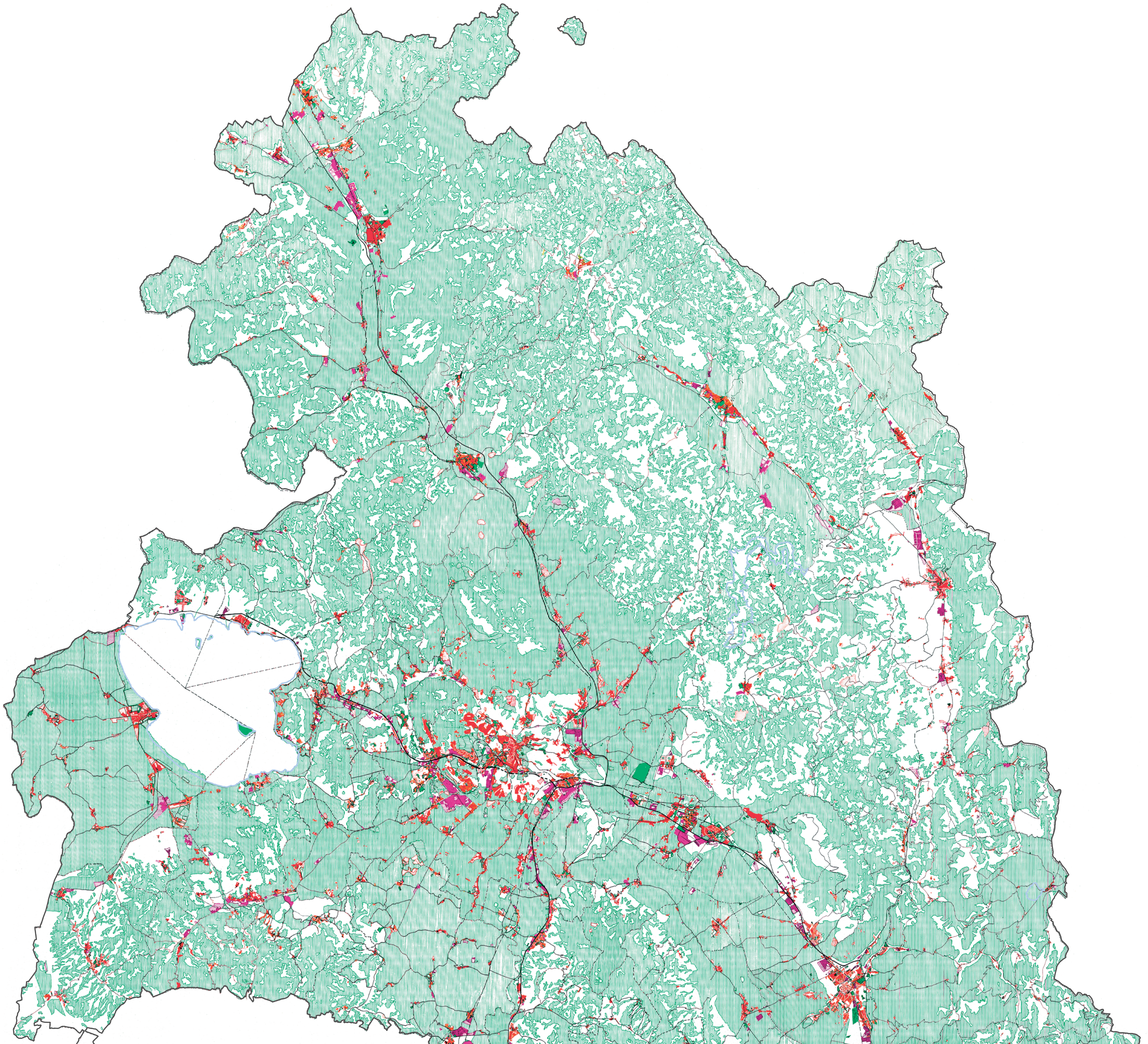
[Light green square]	Agricole speciali (pregiate, di rispetto ambientale, boschi)
[White square]	Agricole

Infrastrutture per la mobilità

—	Superstrade e raccordi autostradali
—	Viabilità primaria
—	Viabilità secondaria
- - -	Ferrovie

LIMITI

—	Provinciali	IDROGRAFIA
---	Comunali	—
		—



Provincia della Provincia di Perugia
Assessorato alla Pianificazione Territoriale ed Infrastrutture Viarie
Responsabile Area Pianificazione Territoriale ed Infrastrutture Viarie
Comunità Operativa
Responsabile del Progettato e Coordinatore Ufficio di Piano
Diretta Tecnica Progettazione
Collaboratori e incaricati specializzati esterni
Ufficio di Pianificazione
Progettazione grafica
Alcune aree patrimoniali alla misura del Piano

Prof. Massimo Sestini
Ing. Carlo Alberto Biondi
Prof. Arch. Giorgio Giorgio Vitolo
Arch. Claudio Mignani
Arch. Nicola Riggi
Arch. Luca Baccini
Ing. Angelo Falchi
Arch. Giuseppe Lazzari

Dir. Generale Quaresima e Dir. Uff. D. Baccarelli
Arch. Umberto Mignani
Ing. Roberto Piccoli
Arch. Claudio Mignani
Arch. Nicola Riggi
Arch. Luca Baccini
Ing. Angelo Falchi
Arch. Giuseppe Lazzari

Arch. Francesco Caracciolo
Arch. Massimo Sestini
Arch. Paolo Rocca
Arch. Claudio Mignani
Arch. Nicola Riggi
Arch. Luca Baccini
Ing. Angelo Falchi
Arch. Giuseppe Lazzari

Arch. Massimo Sestini
Arch. Paolo Rocca
Arch. Claudio Mignani
Arch. Nicola Riggi
Arch. Luca Baccini
Ing. Angelo Falchi
Arch. Giuseppe Lazzari

Prof. Loretto Ripani
Arch. Francesco Caracciolo
Arch. Massimo Sestini
Arch. Paolo Rocca
Arch. Claudio Mignani
Arch. Nicola Riggi
Arch. Luca Baccini
Ing. Angelo Falchi
Arch. Giuseppe Lazzari



Piano Territoriale di Coordinamento Provinciale