

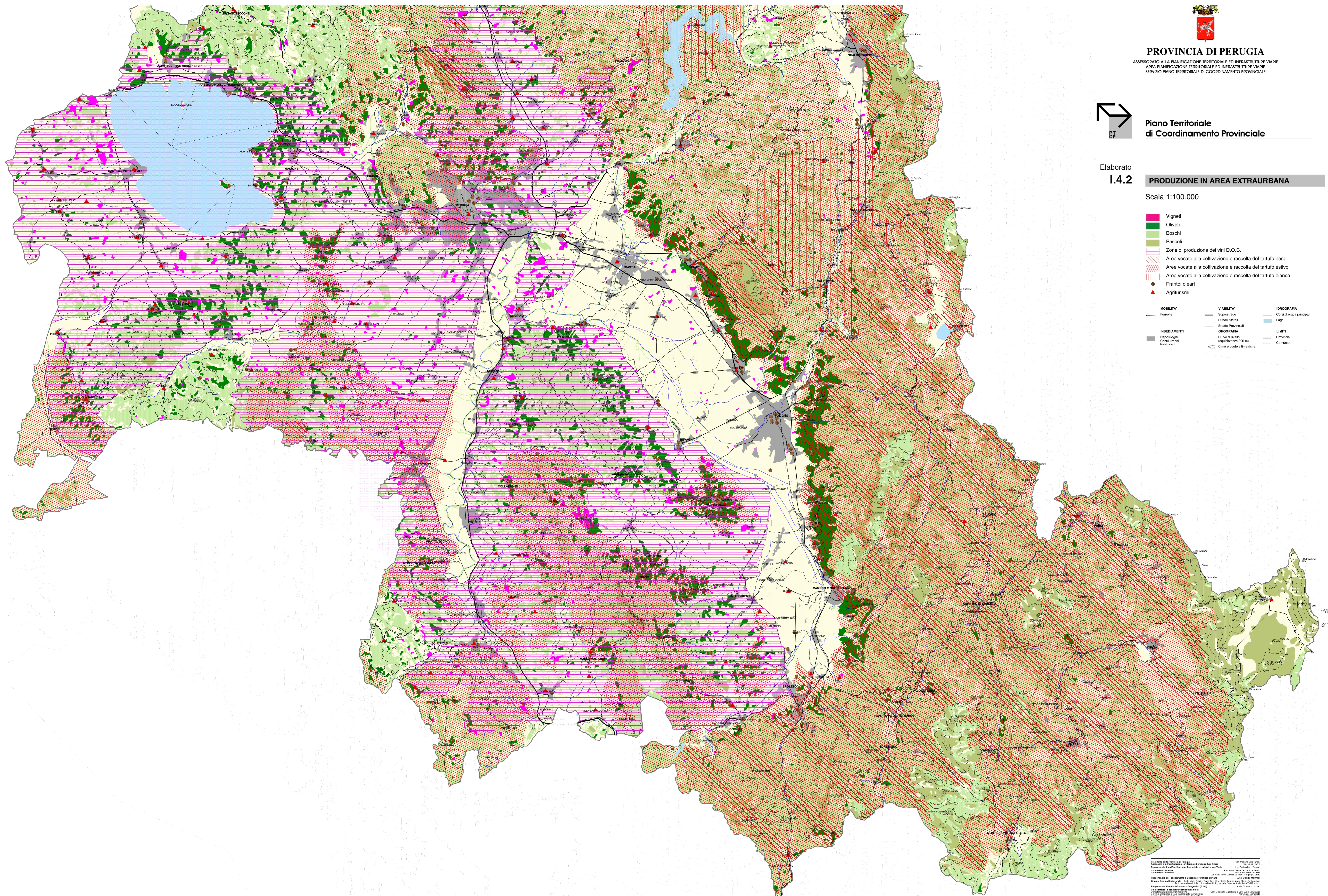
Elaborato
1.4.2

PRODUZIONE IN AREA EXTRAURBANA

Scala 1:100.000

- Vigneti
- Oliveti
- Boschi
- Pascoli
- Zone di produzione dei vini D.O.C.
- Aree vocate alla coltivazione e raccolta del tartufo nero
- Aree vocate alla coltivazione e raccolta del tartufo estivo
- Aree vocate alla coltivazione e raccolta del tartufo bianco
- Frantoi oleari
- Agriturismi

- | | | |
|---|---|---|
| <p>MOBILITA'</p> <ul style="list-style-type: none"> Ferrovie <p>INSEDIAMENTI</p> <ul style="list-style-type: none"> Capoluoghi Centri urbani Altre aree | <p>VIABILITA'</p> <ul style="list-style-type: none"> Superstrada Strada Statale Strada Provinciale <p>OROGRAFIA</p> <ul style="list-style-type: none"> Curve di livello Equipotenziale 200 m Clima e iso-climatiche | <p>IDROGRAFIA</p> <ul style="list-style-type: none"> Corsi d'acqua principali Laghi <p>LIMITI</p> <ul style="list-style-type: none"> Provinciali Comunali |
|---|---|---|



Provincia di Perugia - Assessorato alla Pianificazione Territoriale ed Infrastrutture Viarie
 Servizio Piano Territoriale di Coordinamento Provinciale
 Elaborato da: Studio Territorio Associato - Perugia
 Data: Aprile 2011
 Scala: 1:100.000
 Foglio: 1.4.2
 Progetto: Piano Territoriale di Coordinamento Provinciale - Area Pianificazione Territoriale ed Infrastrutture Viarie
 Elaborato da: Studio Territorio Associato - Perugia
 Data: Aprile 2011
 Scala: 1:100.000
 Foglio: 1.4.2
 Progetto: Piano Territoriale di Coordinamento Provinciale - Area Pianificazione Territoriale ed Infrastrutture Viarie

