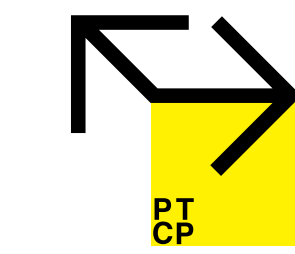




# PROVINCIA DI PERUGIA

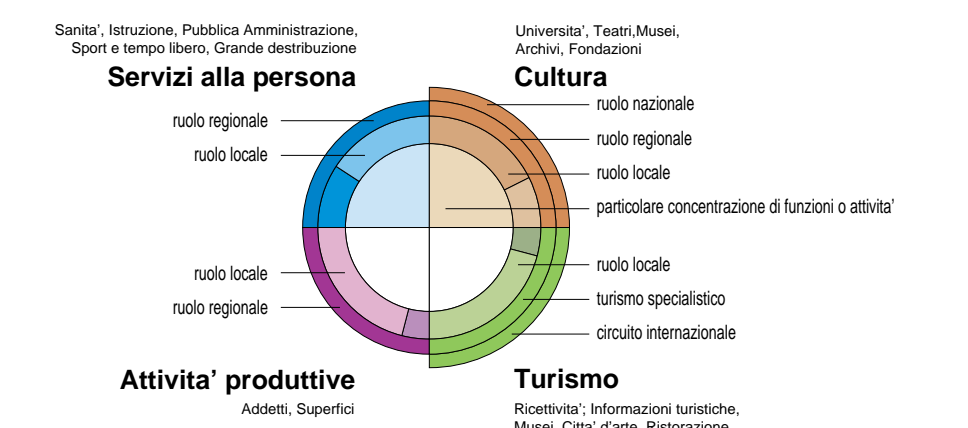
ASSESSORATO ALLA PIANIFICAZIONE TERRITORIALE ED INFRASTRUTTURE VIARIE  
AREA PIANIFICAZIONE TERRITORIALE ED INFRASTRUTTURE VIARIE  
SERVIZIO PIANO TERRITORIALE DI COORDINAMENTO PROVINCIALE



## Piano Territoriale di Coordinamento Provinciale

Elaborato  
**1.4.5**

### RANGO DEI CENTRI NELLA STRUTTURA TERRITORIALE



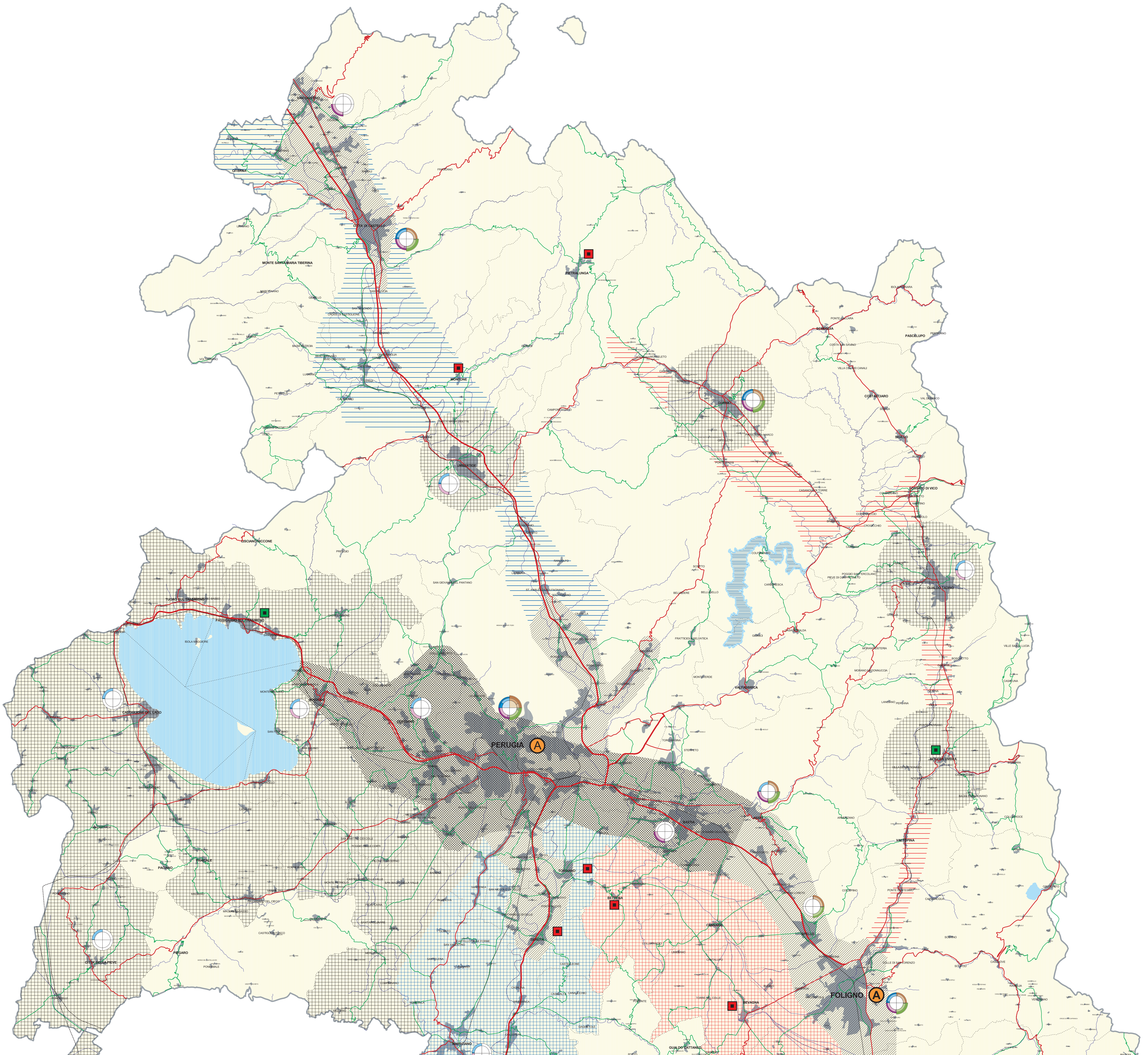
- Ruolo dei centri**
- Centro con valenza territoriale
  - Capoluogo di comune con offerta culturale significativa a livello locale
  - Capoluogo di comune con offerta turistica significativa a livello locale
  - Elementi polari della concentrazione

- Sistemi insediativi forti**
- Ambiti della continuità insediativa
  - Ambiti della concentrazione insediativa

- Sistemi insediativi del policentrismo diffuso**
- Media valle del Tevere
  - Valle Umbra
  - Trasimeno

- Sistemi insediativi del policentrismo lineare**
- Alta valle del Tevere
  - Eugubino Gualdese e Valtopina
  - Elementi polari

- MOBILITA'**
- Ferrovie
  - Superstrade
  - Strade Statali
  - Strade Provinciali
  - Strade Comunali
- VIABILITA'**
- Superstrade
  - Strade Statali
  - Strade Provinciali
  - Strade Comunali
- IDROGRAFIA**
- Corsi d'acqua principali
  - Laghi
  - Area Invaso del Chiascio
- INSEDIAMENTI**
- Capoluoghi
  - Centri urbani
  - Nuclei urbani
- LIMITI**
- Provinciali
  - Comunali



Provincia di Perugia - Assessorato alla Pianificazione Territoriale ed Infrastrutture Viarie  
 Responsabile Area Pianificazione Territoriale ed Infrastrutture Viarie: Prof. Arch. Giorgio Corbelli  
 Coordinatore Tecnico: Prof. Arch. Giuseppe Corbelli  
 Responsabili del Progettazione e Coordinamento Ufficio di Piano: Prof. Arch. Giuseppe Corbelli, Prof. Arch. Roberto Corbelli  
 Responsabili Progettazione: Arch. Anna Corbelli, Arch. Roberto Corbelli, Arch. Angelo Pizzi, Arch. Luca Corbelli, Arch. Giuseppe Corbelli  
 Collaboratori e incaricati specializzati: Arch. Roberto Corbelli, Arch. Angelo Pizzi, Arch. Luca Corbelli, Arch. Giuseppe Corbelli  
 Collaboratori e incaricati specializzati esterni: Arch. Roberto Corbelli, Arch. Angelo Pizzi, Arch. Luca Corbelli, Arch. Giuseppe Corbelli  
 Direzione e supervisione: Prof. Arch. Roberto Corbelli  
 Progettazione grafica: Prof. Roberto Corbelli  
 Immagini aeree satellitari alla scala del Piano: Massimo Corbelli, Francesco Corbelli, Roberto Corbelli, Stefano Pizzi, Roberto Corbelli e Roberto Corbelli



## Piano Territoriale di Coordinamento Provinciale